

# Ton

*Energija boja!*

ČASOPIS SPECIJALIZOVAN ZA BOJE I LAKOVE



## **SPORTSKI TURNIR ROMA AUSTROTHERM OPEN**

**U VALJEVU ODRŽAN SEDMI PUT**



**ROMA**  
company

boje • fasade • tapete



**HELIOS**

**SPEKTRA®**



[WWW.HELIOS-DECO.COM/RS](http://WWW.HELIOS-DECO.COM/RS)

 **HELIOSSRBIJA**





Intervju: Stojan Dimitrijević, Betahem.....26



Tema: Maloprodaje: prvih pet meseci 2023...30



Company profile: Janser.....36

Novosti.....6

Poznati brend

Pentico.....40



Kolumna

Vladimir Miletić.....52

Predstavljamo radnju

CBS, Vranje.....56

Predstavljamo radnju

NIK boje, Nikšić.....60

Destinacija

Kuda i kako najjeftinije  
putovati kamperom.....70



Zanimljivosti.....74

**Izdavač:**

Roma Company

**Časopis priređuje:**

Akademija gostoprimstva

**Glavna i odgovorna urednica:**

Katarina Živković

**Marketing:**

Vesna Milošević

vesna.milosevic@roma.rs

**Saradnici:**

Irina Maksimović

Milena Lazić

Slobodan Koković

Jelena Anđelković

Natalija Matić

**Foto:**

Dragana Đorović

**Prelom:**

Svetislav Bajić

**Lektor i korektor:**

Vesna Kalabić

**Štampa:**

Skripta internacional, Beograd

## Reč urednice

Poštovani čitaoci,

Kao što vidite na naslovnoj stranici u ovom broju smo pratili i pisali o turniru koji već sedmi put u Valjevu organizuju Roma Austrotherm Open 2023, a koji je izuzetno popularan među zaposlenima u građevinskom sektoru. Iako je zbog kiše dva puta zakazan i otkazivan, pokazalo se da je treća sreća i ovde imala uticaja. Treći termin zakazan za 02. juni, napokon je bio dan kada su brojni pojedinci i ekipe mogle da pokažu svoja sportska umeća i bore za za pehare koje posle ponosno čuvaju. Iako su sportska nadmetanja puna žara i navijanja, ipak je druženje nakon takmičenja uz muziku deo događaja u kome svi najviše uživaju.

Osim reportaže sa ovog jedinstvenog događaja u građevinskom sektoru, pripremili smo vam i redovne rubrike na koje ste navikli u vašem časopisu. Posebno zanimljiva će vam biti rubrika Tema u kojoj smo se bavili trenutnim stanjem u građevinskom sektoru i njegovom uticaju na poslovanje malih farbara. Obzirom da je pad prometa primetan i da su mnogi vlasnici farbara, sa kojima smo redovno u kontaktu zabrinuti zbog ove tendencije, istraživali smo šta je uticalo na pad prometa, koliko je u procentima taj pad i šta su očekivanja i predviđana za naredni period. Cilj nam je da pokušamo da vam damo neke orijentire u trenutnoj situaciji kako biste mogli da se prilagodite dešavanjima i optimizujete poslovanje svoje farbare. Prenosimo vam i kroz tabele troškove poslovanja pa i koliko je potrebno prometa ostvariti kako biste na kraju godine poslovali u plusu. Naš predlog je da pažljivo čitate ovu rubriku, može da vam bude jako korisna u poslovanju i naravno, da nam šaljete svoja razmišljanja na ovu temu.

Posebno nam je drago što smo u ovom broju za rubriku Intervju, razgovarali sa Stojanom Dimitrijevićem, vlasnikom kompanije Betahem. Nakon 33 godine uspešnog poslovanja Betahem i Dimitrijević imaju reputaciju, iskustvo kao i puno zanimljivih priča koje vredi podeliti sa našim čitaocima.

Naravno, nekoliko stručnih tekstova je nezaobilazno kao i predstavljanje kako rade farbare u Srbiji i Crnoj Gori. Preporučujemo vam i tekst našeg kolumniste Vladimira Miletića, prvi od tri u nizu o tome kako optimizovati zalihe i ne praviti gubitke na njima.

I za kraj časopisa uvek vas očekuju zanimljivosti iz sektora građevinske industrije i rubrika Destinacija ovaj put posvećena sve popularnijim putovanjima kamperom.

Verujemo da ćete uživati i u ovom broju Tona!

Reg. broj NV000025

God. osnivanja 2002.

UDK 667.5

ISSN 1451-8147

COBISS 183248391

Narodna biblioteka Srbije

# Ceresit

# REVOLUCIJA U KVALITETU

Ceresit ULTRAPOXY podrazumeva snagu epoksidnih proizvoda (10x snažnije i otpornije na pritisak i abrazije od klasičnih fug masa) i jednostavnije nanošenje od cementnih fug masa.

Ceresit ULTRAPOXY se bazira na revolucionarnoj QUARTZ tehnologiji koja omogućava lakoću, snagu i stabilnost boje (Ceresit CE 89).

**Fug masa 21. veka - za one koji žele promenu**



- Dvokomponentni hemijski i mehanički otporan epoksidni lepak i fug masa za postavljanje i fugovanje pločica
- Perfektna otpornost na klizanje pločica sa zidova
- Za spojnice od 1mm do 15mm

#### **Ceresit CE 89 ULTRAPOXY PREMIUM**

- Odlična za mozaike i ekskluzivna mesta
- Pojačana UV i temperaturna otpornost
- Higijenski sertifikat i antibakterijske karakteristike
- Dostupna u 13 nijansi

#### **Ceresit CE 79 ULTRAPOXY INDUSTRIAL**

- Idealna za postavljanje kamenih ploča
- Pogodna za industrijske i javne površine
- Idealno za područja sa velikim prometom
- Dostupna u 6 nijansi



#### **Ceresit CE 51 EpoxyClean**

Specijalno sredstvo za uklanjanje mrlja i ostataka fug mase sa svih vrsta keramičkih pločica i prirodnog kamena.

## OKREČITE ZIDOVE NA KLIK: TRANSFORMIŠITE IZGLLED PROSTORA U SEKUNDI!

Uz DECOROMA aplikaciju, isprobajte kako će boje i tapeti iz asortimana Roma Company izgledati u vašem prostoru, bez troškova, jednostavno i brzo.

**KOJE BOJE TVOM ZIDU STOJE?** Želeli biste da izbegnete nepotrebne troškove prilikom redizajniranja doma? Zbog ovoga je važno da pre finalnog izbora novih tapeta ili boja budete sigurni da će oni dobro pristajati ostatku vašeg prostora. Idealno bi bilo kada biste odmah mogli da to i vidite! DECOROMA aplikacija pruža vam priliku da na licu mesta vizualizujete kako se nove boje ili tapeti uklapaju u okruženje. Ova aplikacija koristi AR (augmented reality) tehnologiju, i vaš mobilni telefon, kako bi omogućila da vaši zidovi dobiju novi stil. Na vama je samo da izaberete koji tapet ili boju želite u svom prostoru i primenite ih na zid.

– Znamo da je redizajn prostora velik posao, te da zato pre izvođenja radova želite da znate da nećete pogrešiti u izboru tapeta i boja. Imajući to na umu, Roma Company razvila je tu aplikaciju kako bi mušterijama pomogla u izboru. Osim toga, kupcima su na raspolaganju i besplatne konsultacije s našim profesionalnim dizajnerima – naveli su iz Roma Company.

**KAKO DA PREUZMETE DECOROMA APLIKACIJU?**

DECOROMA aplikacija može da se preuzme sa Google Play prodavnice i sa App storea. Instalirajte aplikaciju na svom Android ili iOS uređaju, izaberite iz dostupnih kolekcija dizajn koji želite i uživajte u novom izgledu svog enterijera ili ekstrijera!



## 47. MEĐUNARODNI SAJAM GRAĐEVINARSTVA – SEEBBE

U Beogradu je, od 24. do 27. aprila 2023. godine, održan 47. Međunarodni sajam građevinarstva – SEEBBE. U šest hala i na otvorenom prostoru posetiocima je ponuđen bogat sadržaj najsavremenijih trendova u građevinskoj industriji – od istraživanja terena i projektovanja, preko izgradnje i održavanja objekata, do mogućnosti za poboljšanje efikasnosti i noviteta u IT industriji.

Pod sloganom „Gradimo pametno“, 430 izlagača iz Srbije i sveta predstavilo je svoje novitete, proizvode i usluge u građevinarstvu. Među učesnicima bili su proizvođači i distributeri građevin-

skog materijala – betona, blokova, cigla, krovnih i fasadnih obloga, izolacionih materijala, zidne i podne keramike, drvenih konstrukcija i materijala, opreme i alata – kao i proizvođači energetski efikasnih sistema i opreme za klimatizaciju i ventilaciju i predstavnici kompanija koje se bave projektovanjem, izgradnjom i renoviranjem objekata. Predstavljene su i nacionalne izložbe Austrije, Crne Gore, Češke, Holandije, Indije, Kine, Republike Srpske i Turske. Kao i ranijih godina, u partnerstvu sa udruženjem Kamena kolonija – Stone Studio Association, održan je 13. Međunarodni sajam kamena i prateće industrije Stone Expo Serbia.

## BAUMIT

### UNAPREĐENA RECEPTURA FASADNIH LEPKOVA UZ GEL TEHNOLOGIJU

Kvalitet Baumit fasadnih lepkova sada je na još višem nivou zahvaljujući novoj GEL tehnologiji!

GEL tehnologija podiže ugradnju fasadnih sistema na novi nivo. Poboljšana formula Baumit fasadnih lepkova pruža kremastiju konzistenciju s kojom je posebno lako raditi, kao i fleksibilnije površine s povećanom otpornošću. Predstavljamo vam ključna svojstva unapređenih Baumit fasadnih lepkova:

- brzo – omogućena mašinska primena i brža ručna obrada;
- lako – jednostavna aplikacija s perfektnim kvalitetom površine;
- održivo – redukovane emisije CO<sub>2</sub>.

GEL tehnologija uvedena je za sledeće Baumit fasadne lepkove: OpenContact, StarContact White, StarContact i ProContact, koji sada pružaju fleksibilniju, kremastiju i lakšu obradu, što nanošenje lepka čini bržim i jednostavnijim, bilo da je reč o ručnoj ili mašinskoj primeni. Saznajte više na [baumit.rs](http://baumit.rs).





# Nepobedivi u obradivosti

Fasadni lepkovi sa GEL tehnologijom

[www.baumit.rs](http://www.baumit.rs)

**Baumit d.o.o.**

Smederevski put 25k,  
11130 Beograd, Srbija  
+381 (0)11 347 50 79  
+381 (0)11 347 50 82  
office@baumit.rs

## Laka aplikacija sa perfektnim kvalitetom površine!

Kvalitet Baumit fasadnih lepkova sada je na još višem nivou, zahvaljujući novoj GEL tehnologiji!

Jedinstvena GEL tehnologija u okviru poboljšane formulacije pruža kremastiju konzistenciju sa kojom je posebno lako raditi, kao i fleksibilnije površine sa povećanom otpornošću. Povrh toga, omogućava brzu mašinsku primenu Baumit fasadnih lepkova.

- Brzo
- Lako
- Održivo



## AUSTROTHERM SRBIJA

### SNAŽNA PROLEĆNA ORIJENTACIJA NA INŽENJERSKU STRUKU

Austrotherm d.o.o. ovog proleća realizovao je više aktivnosti usmerenih ka inženjerskoj struci kao ciljnoj grupi. To se odnosi na inženjere arhitekture i građevinarstva, dakle na edukovane, visokoobrazovane stručnjake koji se bave različitim delatnostima u građevinskoj branši – od projektovanja pa sve do građevinskog nadzora pri izvođenju radova. Tako je 6. aprila 2023. srpski i regionalni lider u proizvodnji

termoizolacionih materijala organizovao stručni seminar u novobeogradskom hotelu Falkensteiner, a 11. maja sličan seminar u niškom hotelu Crystal Light. Na oba seminaru težište prezentacija bilo je stavljeno na ravne krovove, a posebno na sve prednosti formiranja inverznih ravnih krovova, na kojima se termoizolacija polaže iznad hidroizolacije, čime se i sama hidroizolacija štiti od prevremenog propadanja. Pritom se u opisanoj primeni koriste sve prednosti materijala Austrotherm XPS TOP (prepoznatljivih ružičastih termoizolacionih ploča od ekstrudiranog polistirena), koji dobro zaptivaju vlagu, odnosno ne upijaju vodu, pa kao takvi predstavljaju odličnu branu za direktan prodor padavina i isto takvo opterećenje na hidroizolaciju na ravnom krovu. Na seminarima je vreme bilo poklonjeno i ekologiji, tj. zaštiti životne sredine, pre svega primeni ekološki zdravih materijala, što proizvodi Austrotherm d.o.o. svakako jesu, bez obzira na to da li je reč o stiroporu (EPS) ili o ekstrudiranom polistirenu (XPS). Naposljetku, 23. maja, u beogradskom hotelu Mona Plaza, u organizaciji Nemačko-srpske privredne komore (AHK), održana je konferencija pod radnim nazivom „Energetska efikasnost u zgradama u Srbiji i Crnoj Gori”. Kao što je poznato, kvalitetna termička izolacija objekata jedna je od mera bitnih za uvećanje energetske efikasnosti građevinskih objekata, pa je jasno što je interes Austrotherma d.o.o. bio da i tu konferenciju iskoristi za promociju pred gostima iz zemlje i inostranstva. Austrotherm d.o.o. bio je i jedan od nekoliko učesnika panela na kojem se diskutovalo o ekološkoj gradnji.

## JUB

### NOVO! JUBOFLOOR EPOXY WB 2K GARAGE

Dvokomponentna epoksidna boja za beton (na bazi vode)

Najbolji izbor za vrhunsku zaštitu jako opterećenih unutrašnjih podnih i zidnih površina gde je potrebna odlična otpornost na hemijsko i mehaničko habanje (auto-garaže, podrumi, kotlarnice, laboratorije, radionice, skladišta itd.).

#### Ključne karakteristike:

- odlična otpornost na hemijsko i mehaničko habanje (približno deset puta veća od otpornosti najjačih akrilnih boja na bazi vode);

- zaštita betona od karbonizacije;
- odlična CO2 barijera;
- usklađenost sa standardom EN 1504-2;
- film u boji otporan na efekte raznih agresivnih tečnosti.

#### Prednosti za investitora:

- dugotrajna zaštita tretirane površine;
- lako održavanje – minimalno sakupljanje prljavštine;
- jednostavna priprema, vodena baza, lako čišćenje alata.
- Pakovanje: A + B 4,5 kg + 0,9 kg
- Nijansa: RAL 1001, 7032, 7040
- Moguće je izvođenje u glatkoj i protivkliznoj varijanti kada se nakon drugog sloja vrši posipanje kvarcnim peskom.



**MOJE POTKROVLJE**  
REŠENJA ZA VAŠ KROVNI PROSTOR

**Korak po korak do potkrovlja iz snova**

[www.mojepotkrovlje.rs](http://www.mojepotkrovlje.rs)

**VELUX**

**KNAUF INSULATION**  
Imajući na umu energiju!

**KNAUF**

**ROMA**



# BEKAMENT<sup>®</sup>

Snaga je u našim rukama

FASADER



MOLER



KERAMIČAR



**PREUZMITE "BEKAMENT LOYALTY PROGRAM" APLIKACIJU, SAKUPLJAJTE POENE I OSVOJITE POKLON VAUČERE!**



- 1** Kupite bilo koji proizvod iz Bekament asortimana\*
- 2** U aplikaciji odaberite prodajno mesto na kome ste obavili kupovinu
- 3** Skenirajte QR kod sa fiskalnog računa i sakupljajte poene

- 4** Na svakih sakupljenih 300 poena dobijate poklon vaučer po izboru u vrednosti od 3.000 RSD

Vaučeri: NIS, GAZPROM, TEHNOMANJA, MAXI



\* Iz loyalty programa izuzeti su sledeći proizvodi: stiropor, stirodur, kamena vuna, mašinski malter u rinfuzu, koloranti i fasadne mrežice

Poene možete sakupljati u periodu od 10.03. do 31.12.2023. godine  
Više informacija na: [loyalty.bekament.com/rs](https://loyalty.bekament.com/rs)

## JUB DRUŠTVENO ODGOVORNO DELOVANJE

JUPOL te za more sprema je nagradni kviz za podršku humanitarnoj akciji koju sedmi put zaredom JUB organizuje u saradnji s Crvenim krstom Srbije. U skladu sa svojom dugogodišnjom tradicijom, kompanija je i ovog proleća podržala humanitarni projekat „Oporavak dece iz socijalno ugroženih sredina širom Srbije”.

Već sedmu godinu zaredom, JUB sprovodi uspešnu saradnju s Crvenim krstom Srbije, najvećom humanitarnom organizacijom u regionu, i doprinosi oporavku dece iz socijalno ugroženih područja naše zemlje.

Ove godine JUB je osmislio novu aktivnost – nagradni kviz „JUPOL te za more sprema”, s ciljem da na zabavan način uključi verne potrošače da podrže tu humanitarnu

akciju i da ih za to učešće i nagradi. JUPOL kviz je igra koja se sastoji od tri šarena izazova. Izazove su potrošači mogli da rešavaju bilo kojim redosledom. Nakon odigrana sva tri izazova, pojavljivao se konačni vizuelni prikaz s vizuelnom porukom akcije „JUPOL te za more sprema”. Po završenoj igri, učesnici su davali doprinos u donatorskom programu i kandidovali se za izvlačenje lepih JUPOL nagrada. Aktivnost je trajala od 3. do 15. maja, a imena nagrađenih izvučena su 16. maja.

Sredstva od prodaje proizvoda JUPOL Plus 15 l poklanjaju se fondu za oporavak dece iz socijalno ugroženih sredina. Deca će kao i ranijih godina otputovati u Crnu Goru, u kamp Baošiće, u organizaciji Crvenog krsta Srbije.

Svi učesnici JUPOL nagradnog kviza učestvuju u izvlačenju 160 lepih prak-



tičnih nagrada, koje su namenjene boravku i uživanju na moru.

Svakako, cele godine dajemo podršku ovom projektu i svako ko kupi JUPOL Plus od 15 l daje doprinos humanitarnoj akciji.

Humanitarni izazov za dobrobit lokalnih organizacija kojima je pomoć potrebna sprovodi se i u Sloveniji, Hrvatskoj i BiH.



## BEKAMENT GOTOV BETON BK-BETON READY

BK-Beton Ready je proizvod iz specijal kategorije Bekament proizvodnog asortimana i predstavlja gotovu suhu betonsku mešavinu namenjenu za betoniranje elemenata koji nisu izloženi velikim opterećenjima i naprezanjima. Preporučuje se za izradu trotoara, staza za postavljanje ploča za popločavanje, montažu ukrasnih betonskih stubova, blokova i slično. Može se koristiti i za radove u kući, za izradu slojeva za pad u kupatilu, na balkonu i terasi, kao i za radove u vrtu, za sanaciju nenosivih betonskih površina, montažu ivičnjaka, stubova za ograde, montažu galanterije na dečjim igralištima (klackalice, ljuljaške i dr.).

Ovaj proizvod karakterišu pre svega laka priprema i jednostavna primena. Potrebno je da se sadržaj džaka od 25 kg pomeša sa tri-četiri litra vode u ručnoj, protočnoj mešalici ili mešalici sa slobodnim padom. Sveže zamešan beton neophodno je ugraditi za što kraće vreme. Potrošnja proizvoda iznosi oko 20 kg/m<sup>2</sup>/cm. BK-Beton Ready dostupan je u pakovanju od 25 kg.

## BOJA ZA KADE

Boja izuzetne tvrdoće i sjaja koja se koristi za:



- Sanitarne kade ✓
- Kade od fiberglasa ✓
- Tuš kade ✓
- Umivaonike ✓
- Sudopere ✓
- Keramičke pločice ✓



**BEOGRAD, N. Beograd**, Bulevar M.Pupina 199A, 011/260-51-20; **Zemun**, Ugrinovačka 206, 011/261-51-61, 316-13-56; **Bežanija**, Vojvodanska 2, 011/627-60-64; **Vračar**, Maksima Gorkog 71, 011/344-71-71; **Voždovac**, Vojvode Stepe 26, 011/246-00-32; **Čukarica**, Lazarevački drum 21, 011/755-44-63; **Zvezdara**, Dimitrija Tucovića 107, 011/243-3357; **Dorćol**, Žorža Klemansoa 18a, 011/728-01-22; **N. Beograd**, Španskih boraca 3a, 060/222-40-10; **Banjica**, Paunova 12b, 011/398-45-65; **LOZNICA**, Vojvode Putnika bb, 015/88-94-43; **NIŠ**, Pantelejska br. 67, 018/421-27-92

**ROMA**  
company  
Boje • Fasade • Tapete

[www.roma.rs](http://www.roma.rs)

# ***KNAUFINSULATION***

## **Ove godine ne koristimo klimu.**

Vreme je za štednju energije.



## KANSAI HELIOS

JOŠ JEDAN KORAK U ESG STRATEGIJI  
AMBALAŽA OD RECIKLIRANOG  
MATERIJALA

Kao rezultat svakodnevne posvećenosti životnoj sredini i osnovnim principima smanjenja uticaja sirovina pomoću obnovljivih rešenja, Helios Srbija proširio je svoja interesovanja i u oblasti ambalaže. U saradnji s Kansai Heliosovim dobavljačem ambalaže Jokey, razvijena je nova ambalaža od recikliranih materijala. Kao prvi kupac u Srbiji koji je krenuo tim putem, Kansai Helios snažno stavlja do znanja koliko ozbiljno podržava cirkularnu ekonomiju.

Ta saradnja rezultat je šestomesečnog razvojnog projekta u kome su se dva tima iz Srbije, Jokey Srbija i Helios Srbija kao članica Kansai Heliosa, udružila u jedan sa zajedničkim ciljem – daljim unapređenjem cirkularne ekonomije. Timovi su istraživali mogućnosti upotrebe održivog pakovanja na više zajedničkih radionica, a podržala ih je centrala kompanije Jokey iz Nemačke svojom velikom stručnošću i iskustvom u korišćenju reciklažnih materijala.

Za potrebe Kansai Heliosa, Jokey je u Srbiji već proizveo kante sa reciklatom dobijenim iz otpada iz domaćinstva (PCR – Post Consumer Recyclate) za odabrane linije proizvoda Helios Srbija, a gotovi proizvodi već su na tržištu. U početnoj fazi ambalaža će biti namenjena pakovanju proizvoda za unutrašnje zidove brenda Zorka Color, Primera i Linea.

PCR materijal potiče od kućnog i komercijalnog otpada, a njegov udeo u proizvodnji je 35%. Kante se sastoje od još 65% reciklata dobijenog iz internih procesa Jokey fabrike u Srbiji. Samo poklopac kante napravljen je od nove plastike. Da bi postigli optimalne osobine proizvoda, stručnjaci oba tima testirali su ambalažu više puta u svojim laboratorijama

u Srbiji i Nemačkoj, proizvodnom procesu i na miks sistemu. Testovi su sprovedeni s fokusom na stabilnost ručke, obojenost, pritisak kompresije i nepropusnost. Izgled dve linije proizvoda ostaje isti. Prethodni dizajn etikete pokriva celokupnu kantu zahvaljujući IML procesu (etiketiranje proizvoda u kalupu za brizganje). Postoji samo uska traka sive boje koja se proteže duž gornjeg oboda kante, ispod poklopca, što ukazuje na činjenicu da je kanta izrađena od recikliranog materijala. Ambalaža napravljena od reciklata ima sivu osnovnu boju zbog procesa proizvodnje samog materijala. Kao i kod svih Jokey pakovanja, JETO 185 sa PCR sadržajem tehnički je moguće do 100% reciklirati zahvaljujući upotrebi mono-materijala.

U skladu s rastućim zahtevima za održivošću, Kansai Helios kontinuirano radi na smanjenju uticaja na životnu sredinu i izgradnji karbon neutralne budućnosti. Korak ka održivim rešenjima za pakovanje jedna je od mnogih mera koje kompanija sprovodi u okviru svoje ESG strategije. Kanta od recikliranog materijala optimizovana je za Kansai Helios proizvode, čime se doprinosi znatnom smanjenju ekološkog otiška u celokupnom lancu vrednosti. S vremenom, upotreba ambalaže od recikliranog materijala biće proširena i na ostali asortiman renomiranog proizvođača.



*Ekološki prihvatljivo pakovanje boje za unutrašnje zidove kompanije Helios Srbija, članice Kansai Heliosa: samo suptilni sivi rub ispod poklopca ukazuje na upotrebu reciklata.*

**ROMA** **FOTOTAPETE**

DISTRIBUTER  Milana Rešetara 11, Zemun  
tel/fax: 011 222 40 00

# Classic



## Povoljne cene Dobar kvalitet

Nitro razređivač | Uljani razređivač

Žižol Neo Protect | Staklarski git

Antirost | Firnis | Šamotni set

Streč folija | Karton za zaštitu

Nivelatori | Kajle



 **ROMA**  
company  
Boje • Fasade • Tapete

Milana Rešetara 11  
Zemun  
Tel. 011/222-4000  
[www.roma.rs](http://www.roma.rs)



## KNAUF INSULATION

### ZAVRŠENA REKONSTRUKCIJA FABRIKE

Nakon tromesečne rekonstrukcije i investicije od 20 miliona evra, 11. aprila ponovo je počela da radi fabrika kamene mineralne vune u Surdulici.

– Još jednom smo pokazali da Knauf Insulation ne odustaje od permanentnog ulaganja kako u proces proizvodnje tako i u očuvanje okoline u kojoj posluje. Dali smo obećanje lokalnoj zajednici da ćemo se u svakom segmentu proizvodnje truditi da poboljšamo održivo poslovanje i da ćemo nastaviti da doprinosimo razvoju Surdulice i celog kraja – ističe Tihomir Civkaroski, generalni direktor Knauf Insulationa zadužen za regiju Istočna Evropa jug. On dodaje da se u Surdulici proizvodi strateški važan materijal – kamena vuna – koji štedi energiju u zgradama i ujedno korisnike objekata štiti od požara i buke.

U okviru ove investicije, veći deo proizvodne linije zamenjen je trenutno najsavremenijom dostupnom opremom.



## BAUMIT

Novi kremasti lepak za keramiku Baumacol FlexUni Gel predstavlja najnovije inovativno rešenje za polaganje pločica iz Baumita. U pitanju je gel, inovativni, veoma fleksibilni lepak za keramiku klase C2TE, izvanredne obradivosti, s produženim otvorenim vremenom i povećanom stabilnošću.

Zbog svoje poboljšanje tiksotropije, pogodan je za velike pločice, a kremasta struktura i odlična konzistencija omogućavaju lepljenje kompletnom površinom, za nanošenje u debljinama 2–15 mm.

Zahvaljujući specijalnoj formulaciji, lepak brže očvršćuje i time obezbeđuje sigurnije i brže izvođenje radova. Konzistencija se može promenljivo prilagoditi – u zavisnosti od toga da li se koristi za polaganje pločica na zidovima ili podovima, što znači da se može postići i do 15% veća izdašnost, posebno prilikom izvođenja radova na podu.

Saznajte više na [baumit.rs](http://baumit.rs).

# PENTICO

- **NITRO RAZREĐIVAČ**
- **AKRILNA BOJA U SPREJU**
- **KREP TRAKA**

**ROMA**  
company  
Boje • Fasade • Tapete

Milana Rešetara 11  
Zemun  
Tel. 011/222-4000  
[www.roma.rs](http://www.roma.rs)

# DIREKTNO NA CINK



[www.nevenacolor.co.rs](http://www.nevenacolor.co.rs)

## AUSTROTHERM SRBIJA NOVI BROJ KOMPANIJSKOG MAGAZINA AUSTROTIMES

Austrotherm d.o.o. već deceniju i po izdaje u Srbiji svoj kompanijski magazin koji se poslednjih godina pojavljuje dva puta godišnje – u proleće i u jesen. U ovogodišnjem prolećnom, 40. broju, čiji se veliki deo distribucije obavlja zajedno s magazinom TON, što je samo jedan od boniteta uspešne poslovne saradnje dveju renomiranih kuća kao što su Roma Company i Austrotherm d.o.o, prezentovane su, između ostalog, i poslovne novosti kompanije iz prethodnih šest meseci, novi referentni objekti na kojima su ugrađeni termoizolacioni proizvodi ovog proizvođača termoizolacije, a u stalnoj rubrici „Tehničko savetovanje“ kompanijski konsultant za primenu i ugradnju proizvoda pismeno je odgovorio na nova interesantna pitanja krajnjih korisnika proizvoda marke Austrotherm. Tema broja bilo je podsticanje energetske efikasnosti, predstavljeno kroz javni poziv Vlade Srbije za dodelu sredstava jedinicama lokalne samouprave.



### NEVENA COLOR

#### COOL ACRYLIC EMAJL – TOP PRODUCT + NOVIH 11 PASTELNIH NIJANSI

Trend belog nameštaja i dekupaža se nastavlja, a ove godine pridružuje mu se trend pastelnih tonova u enterijeru.

Nevena color se i ove godine potrudila da isprati modne trendove i naša preporuka za vas je Cool akrilni emajl. To je ekološki premaz na vodenoj bazi namenjen za zaštitu i dekoraciju drvenih i metalnih površina. Izrađen je od visokokvalitetnih akrilnih veziva, antikorozivnih pigmentata i aditiva. Ne žuti, brzo se suši, bez neprijatnog mirisa je, ima odličnu adheziju i izuzetnu pokrivenost.

Neka vaše drvene i metalne površine dobiju novi sjaj. Probajte i uverite se sami.

Ovaj i ostale ekološke proizvode iz brenda Cool možete kupiti u svim dobro snabdevenim farbarama u Srbiji i regionu.

### Stopkondenz



## SK Wasserdicht

### Elastična masa za zaptivanje

#### Trajno elastična, armirana dralonskim vlaknima

Prijanja na sve vrste materijala koji se koriste kod krovnih pokrivača



Milana Rešetara 11  
Zemun  
Tel. 011/222-4000  
[www.roma.rs](http://www.roma.rs)



# ZAŠTITITE LEPOTU

Koristite Knauf podloge

PERFECT  
SURFACES



## Osigurajte dugotrajnu perfekciju zidova i plafona

Perfektne površine oslikavaju kreativnost i krase svaku prostoriju. Sa podlogama iz Knauf asortimana, vodećeg evropskog brenda građevinskih materijala, postićete trajan kvalitet. Uz samo jedan dodatni korak kreirajte dugotrajnu podlogu za maltere i boje.

# KNAUF



## ROMA COMPANY

### NOVO U OKVIRU BAU-S LINIJE ARTIKLA

Kvalitetne samolepljive bandaž trake od fiberglasa dostupne su odnedavno u svim radnjama Roma Company, i to u dimenzijama 50 mm x 20 m i 50 mm x 90 m.

BAU-S trake koriste se za maskiranje i ojačanje spojeva gips--kartonskih ploča, saniranje pukotina i rupa na zidovima i drugo.



50 mm x 20 m

NOVO



50 mm x 90 m

NOVO



### NEVENA COLOR COOL ACRYLIC OSNOVNA BOJA ZA DRVO

Dobra podloga je uslov da boja zablista u punom sjaju na svakoj površini.

Nevena color vam kao idealnu zaštitu za sve drvene površine preporučuje Cool acrylic osnovnu boju za drvo. To je ekološki premaz na vodenoj bazi za zaštitu drvenih površina. Izrađen je od akrilnih veziva, pigmentata i aditiva. Nema neprijatan miris, brzo se suši i ima izuzetnu pokrivnu moć. Možete da ga koristite za unutrašnju i spoljnu primenu, a obavezno kao podlogu pre nanošenja završnog premaza – Cool akrilnog emajla.

Zaštite drvene površine na pravi način. Probajte i uverite se sami. Ovaj i ostale ekološke proizvode iz brenda Cool možete kupiti u svim dobro snabdevenim farbarama u Srbiji i regionu.



## VRHUNSKE TAPETE PO IZUZETNIM CENAMA



Milana Rešetara 11  
Zemun  
Tel. 011/222-4000  
[www.roma.rs](http://www.roma.rs)



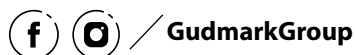
# Tikkurila Valtti Complete

- Veoma izdržljiv, polumat, 3 u 1 impregnacijski i dekorativni lazurni premaz za farbanje raznih vrsta drvenih površina u eksterijeru. Kreiran na bazi inovativne tehnologije Triple Resin Sistem, zasnovan na jedinstvenoj kombinaciji tri visoko kvalitetne smole sa različitim funkcijama, garantujući povećanu otpornost i zaštitu farbanjnoj površini.
- Premaz kvalitetno prodire u pore drveta, štiti drvo od razvoja mikroorganizama, truljenja i pojave plavih fleka, visoka elastičnost i izdržljivost na oštre klimatske uslove, njenom upotrebom drvo zadržava kvalitetan i dugotrajan transparentan prirodan izgled.
- Pored toga, Tikkurila Valtti Complete ima dvostruki upijajući UV sistem, odnosno dvostruki sistem zaštite od UV zračenja.



- ✓ Otpornost na vremenske uslove
- ✓ Premaz je otporan na buđ
- ✓ Sadrži vosak

Više ideja očekuje vas na našim Facebook i Instagram stranicama:



# **SPORTSKI TURNIR ROMA AUSTROTHERM OPEN**

**U VALJEVU ODRŽAN SEDMI PUT**





Iako mu vreme nije išlo u prilog, zbog čega je dva puta zakazivan i otkazivan, 2. juna u Valjevu je održan već tradicionalni sportski turnir Roma Austrotherm Open. Međutim, i tog dana vreme je bilo promenljivo, pa je druženje, za razliku od takmičenja koja su se odvijala bez problema, umesto na otvorenom održano u sali TC Slajd. Bilo je prisutno više od 200 partnera Roma Company i Austrotherma, a veliki broj učesnika i ove godine takmičio se u nekoliko kategorija: ženskoj odbojci, stonom tenisu i tenisu – dublovi.



U ženskoj odbojci nadmetalo se čak šest ekipa: Helios, Roma, Austrotherm, Sika, Stilby i Knaufl. U jakoj konkurenciji, veoma borbenoj atmosferi i uz vatreno navijanje neko je ipak morao da pobedi. Prvo mesto osvojila je ekipa Sike, a drugo Austrotherma.

Ipak, najjača konkurencija bila je u stonom tenisu. Nadmetalo se oko 60 takmičara, a prvo mesto osvojio je Uroš Jeremić, iz firme Spektar V iz Petrovca na Mlavi. Drugo mesto zauzeo je Miloš Tupajić, iz firme Mimi, a na treće se plasirao Miro Krsić iz Rome Company.







A kao i svake godine najpopularnije je bilo takmičenje u tenisu u dublovima. Nakon žestoke borbe prvo mesto osvojili su Nikola Ilić i Jovan Anušić iz firme Maksvil, a drugo Dragomir Ilić iz Austrotherma i Ivan Stanišić iz Palas sistema.

Svim pobednicima svečano su uručeni pehari, nakon čega su svi učesnici i gosti imali priliku da uživaju u izvanrednoj hrani domaćina, a posle i da se opuste i provesele uz muziku.

Svake godine pokazuje se da su ovakvi događaji pravo osveženje za sve učesnike i da svi uživaju u druženju i sportskim aktivnostima. Organizatori su ponosni na druženje i prelepu atmosferu koju mogu da podele s brojnim kolegama.

Pobednicima i svim učesnicima čestitamo na sportskom duhu i požrtvovanosti na terenu!

Do sledećih sportskih susreta šaljemo veliki sportski pozdrav!





# BAU-S

FASADNI PROGRAM



STAKLENA MREŽICA

OKAPNICE

ŠPALETNI PROFILI

UGAONICI ZA  
MAŠINSKO  
MALTERISANJE

PVC TIPLOVI

PVC UGAONE LAJSNE



BANDAŽ TRAKE  
OD FIBERGLASA



NOVO

50 mm x 20 m



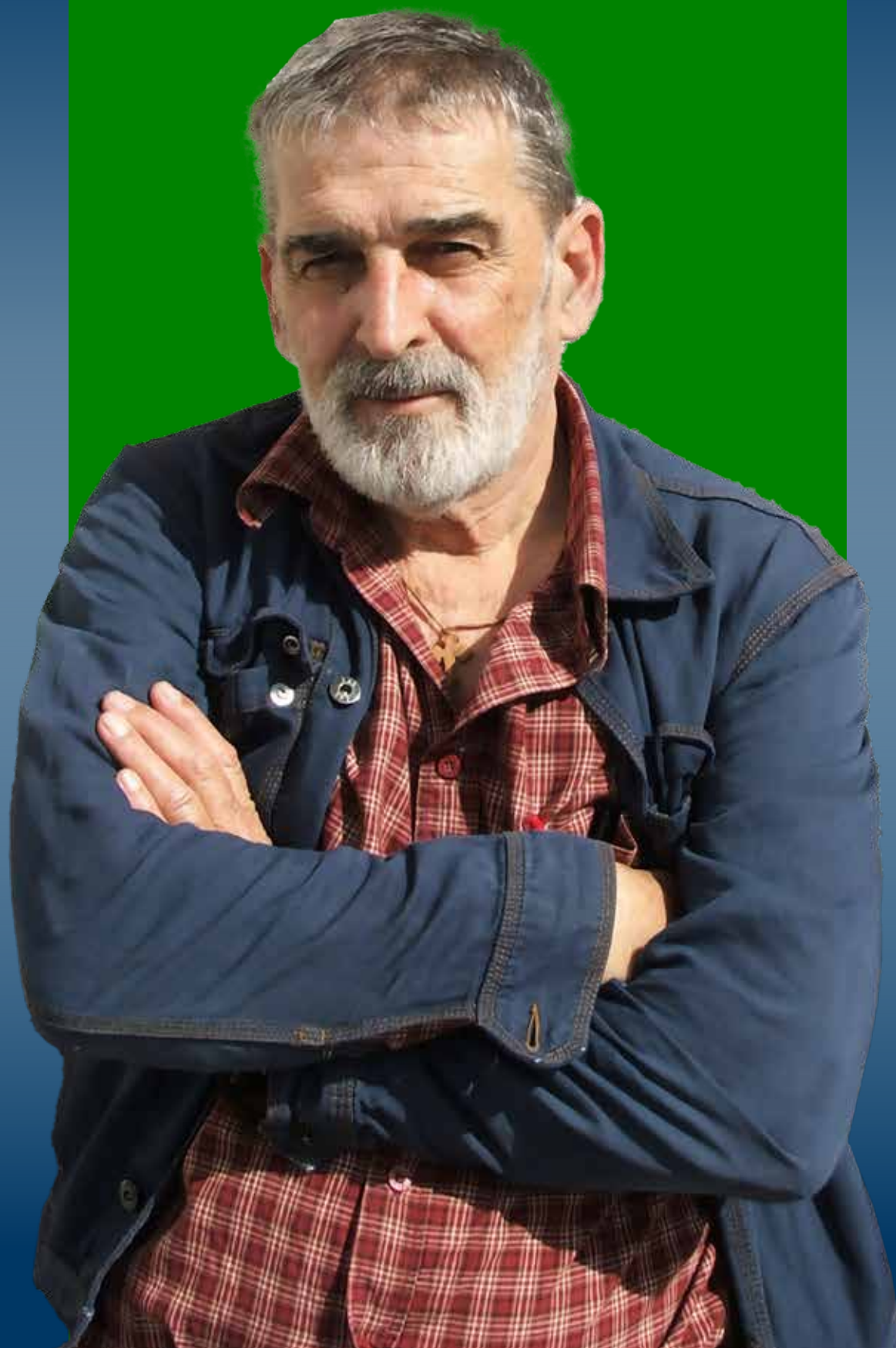
NOVO

50 mm x 90 m

INTERVJU

# STOJAN DIMITRIJEVIĆ

vlasnik kompanije  
**Betahem**



# 33 GODINE

## USPEŠNOG POSLOVANJA

**U svom poslu uživa već 33 godine i za izazove je spreman i dalje, jer to je ono što ga je oduvek pokretalo. Ima veliko znanje koje je sticao učeći i radeći s vrsnim stručnjacima, dobar instinkt i moć da proceni koje je poteze potrebno povući u pravom trenutku**

Kolege i partnere poštuje i drži do svoje reči, koju daje samo onda kada je siguran u ono što može da ispuni. Ovako bismo u najkraćim crtama opisali našeg sagovornika Stojana Dimitrijevića, vlasnika kompanije Betahem.

### **Vlasnik ste uspešne firme koja već dugo posluje. Kako je sve izgledalo na početku?**

– Firma je osnovana 6. maja 1990. Napustio sam Tehnohemiju, u kojoj sam radio pet godina. Izašao sam samo sa sveskom. To je bio prvi trenutak u tadašnjoj Jugoslaviji kada se otvorila mogućnost da se osniva ju privatne firme. Da li sam bio prehrabar za taj potez? Ne znam, ali na kraju se ispostavilo da je posao koji sam napravio bio dobar. Bio sam već oženjen i ćerka je bila mala. Moja majka, tada već u penziji, pomogla mi je na samom početku oko vođenja knjiga. Ipak, svi su bili u čudu što napuštam dobru poziciju i posao u sigurnoj, državnoj firmi.

### **Posao kojim se bavite prilično je specifičan. Kako ste sticali znanja?**

– Znanje sam krao od svih onih od kojih sam mogao nešto da naučim. U Tehnohemiji sam naučio sve u vezi s trgovinom robom, ali najveći doprinos ovome što radim dao je Žarko Arbutina, moj kum, hemičar, s kojim sam započeo ovaj posao. Išli smo zajedno u osnovnu i srednju hemijsko-tehnološku školu na Banovom brdu, a zatim bili i saradnici u poslu. To je bilo još doba stare Jugoslavije, i ja sam, da tako kažem, ilegalno išao s njim da radim na Hemijskom fakultetu u Beogradu. Na tom fakultetu stiče se sve znanje iz hemije. Sve ostalo je šminka, fakultet je srž. Postoji i jedna knjiga koja je, takođe, meni donela mnogo znanja i para, a to je Hemijsko-tehnološki leksikon. I dan-danas je tu na polici iza mojih leđa.

### **Kako se Betahem razvijao?**

– Polako, korak po korak, ali sigurno. U prvih pet godina sve sam de-

lio sa Žarkom Arbutinom, i poslovni prostor i laboratoriju, samo smo imali dve odvojene firme. Nakon toga smo se poslovno razili, ali smo i dalje radili u zajedničkoj laboratoriji u kojoj smo pravili hemikalije koje su skupe, a količinski male i rađene uglavnom za laboratorije, institute, industriju i sl. Dijapazon kupaca koje mi i danas time snabdevamo veoma je širok – od škola, instituta, zdravstva, do hemijske, građevinske, metalne industrije...

– Prvi korak ka proširenju napravljen je 2000. godine kada nam se pridružila moja školska drugarica Gordana Đurđević, koja je do tada bila zaposlena u Jugolaboratoriji. Zajedno smo radili narednih dvadeset godina. Znala je posao, neke stvari je radila i bolje od mene. Mnogo mi je značila. Nažalost, umrla je od korone 2020. godine. U međuvremenu je došao Zoran Pantić, koji je i danas direktor i moj ortak. On je vrstan ekonomista i pravnik, poznaje posao i veliki je borac, skoro da ne postoji ništa što on ne može da savlada, pogotovo kada su

u pitanju propisi. U Betahemu radi i moj zet Aleksandar Milošević, a odnedavno i moja ćerka Anja Milošević. Porodica je ipak stub svega.

### Kako ste poslovali tokom devedesetih godina?

– Imao sam sreću jer sam skoro petnaest godina praktično radio samo sa još dvoje ljudi i zarađivao onoliko koliko mi je bilo potrebno. Inače, kad sam otvorio firmu i kad nije bilo nekih većih obaveza, po šest do osam sati provodio sam na teniskim terenima, a dva sata sam radio. I, kako je vreme odmicalo, sve sam više radio, a manje igrao tenis. A opet, uvek sam isto imao. Do proširenja je došlo dosta kasnije. Devedesetih sam se snalazio, kao i svi. Najviše sam zapravo voleo nestašice, kad mi se firme obrate za sirovine kojih nije bilo na tržištu. E, ja sam tada grizao i pronalazio rešenja.

### Koje su vaše prednosti u poslovanju budući da ste uspešni na tržištu 33 godine?

– Uvek sam se trudio da budem korektan, da plaćam na vreme, da poštujem dogovor. Firma radi već dugo s hemikalijama koje su prilično zahtevne. Nisam imao propuste, ni reklamacije, stekao sam poverenje kod mnogih ljudi. Do danas se mnogo šta iskristalisalo, sad je sve mnogo lakše. U poslu sam upoznao hiljade ljudi. S vremenom sam došao do toga da je bilo dovoljno da mi neko kaže samo jednu reč, koju on čak i ne primeti, a ja znam kuda da odem i kako da rešim problem...

### Koji su vaši najvažniji brendovi?

– Stalno pravimo nešto novo. Tu su Beta gril, Reipa, Betasol... Radili smo i prepakivanje za razne kupce u manja pakovanja. Takođe, pravili smo i sredstva za kozmetičku industriju, fiksatore za nadogradnju noktiju, skidače lakova...



### KOJE OSOBINE TREBA DA IMA OSOBA NA ČELU KOMPANIJE?

– Pre svega, da voli ono što radi i da ne obećava ono što ne može da ispuni. Osim toga, veoma je važno i razumevanje trenutka i trenutnih okolnosti. Mi toliko stvari prevalimo preko svojih ruku, ali gledamo da sve bude urađeno po dogovoru. Kad, recimo, radimo za veliku firmu sto stavki, a među njima je i zahtev da samo litar neke hemikalije isporučimo, na primer, u Zrenjanin, mi samo zbog tog jednog litra palimo auto. To što smo potpisali, moramo da isporučimo. U velikim poslovima dešavaju se i takve stvari i tu nema mesta ljutnji.

### Kako se borite s konkurencijom?

– S konkurencijom uglavnom sarađujemo. To su takođe uspešne firme: NRK inženjering, Centrohem i Super lab.

### Ko su vaši kupci i kakve odnose gradite s njima?

– Sarađujemo sa stranim i domaćim firmama, i to od velikih sistema pa sve do malih fabrika. Radimo, recimo, sa Sikom, velikim sistemom u koji je inače teško ući, jer se moraju poštovati svi standardi i proći sve provere. Ipak, kad uđemo u jedan takav sistem, steknemo poverenje i posao se onda polako širi. Mislim da smo danas u samom vrhu u poslu s hemikalijama.

## KAKO VIDITE DALJI RAZVOJ BETAHEMA?

– Mislim da mi stari i iskusni treba da damo vetar u leđa mlađim generacijama koje se spremaju da izađu na teren. Treba da im damo svu podršku dok nas pamet bude služila i da Betahem nastavi da uspešno radi (i živi).



## Možete li da uporedite Tehnohemiju i današnje firme iz iste branše?

– Naravno, kada bih, recimo, pravio poređenje Tehnohemije i Rome, rekao bih da je Roma Company jača u mnogim segmentima. Inače, Tehnohemija je bila firma koju si mogao da prebaciš ma gde u svetu i ona bi radila. Imala je stručne ljude, dobru organizaciju, sve što je potrebno. Kada gledam Romu kako funkcioniše, u svakom segmentu vidim tu odličnu organizaciju, čak i efikasniju nego u Tehnohemiji.

## Šta je, prema vašem mišljenju, najvažnije u poslovanju?

– Zamislite samo ovu situaciju. Ja sam u Tehnohemiji imao platu od 1.500 maraka, vozač je dolazio po mene kad sam išao na put. S druge strane, zamerali su mi što sam nosio bradu, što nisam nosio odela i što sam vozača dovodio u kancelariju na kafu. A ja sam najviše voleo da pričam s vozačima, jer sam od njih najviše stvari saznavao, a voza-

ču je sve to bilo beznačajno... koga je vozio, kod koga je bio, šta je vozio – za mene su to bile važne informacije. Prijavljivali su me kad bih ga doveo u kancelariju, i tako su počele neke sitne zamerke... Bilo im je najvažnije to u koliko si sati došao i kada si otišao iz kancelarije i slične stvari. A ja sam već video da se stvari menjaju i čim su omogućili da ljudi otvaraju svoje firme, otišao sam kući i sedam dana nisam izlazio. Razmišljao sam i prelomio – napuštam Tehnohemiju. Zvao sam firmu da javim da više neću dolaziti. Nema recepta. Treba gledati da u šta god ulaziš, sebe ne dovedeš do toga da možeš mnogo da izgubiš. Da ne računaš na nešto što će možda biti, a pitanje je da li će biti. Moraš da budeš uporan.

## Kako ste se vi učili svom poslu?

– Znanje, informacije, sve to se danas „krade“. U Tehnohemiji sam najviše učio od svog kolege Bože Ležajića. Bio je stariji od mene oko šest godina, i kad sam došao kao pripravnik, on je bio najsposobniji u poslu. Ja sam samo slušao njega i gledao kako radi i šta radi. Ili, recimo, na samom početku Betahema, došao sam na fakultet kod Žarka zbog prvog posla koji sam dobio. Kaže on meni, idi kupi 300 kg eksera. Odem ja u gvožđaru, kupim. Najteže nam je bilo da ih iznesemo do drugog sprata. Te eksere smo potopili u kiseline, i posle sedam dana dobili smo fero-sulfat, takve plave kristale koji kao da su bili izvađeni iz najčistijeg mora. Prodali smo ih Galenici za nekoliko hiljada maraka. To mi je bio prvi posao. Kada sam to gledao, kao da sam gledao neku čaroliju. Nisam mogao da verujem. I tako, učio sam od stručnjaka u ovom poslu i zato volim da pričam o ljudima koji su meni mnogo značili. I dan-danas mi je savetnik u firmi Nestor Gaboršek, koji ima veliko znanje u hemiji i koji je meni mnogo pomogao u poslu. A mnogo sam naučio i od Mladena Kukića Kuleta, jednog od suvlasnika firme NRK inženjering.

## Kako provodite slobodno vreme?

– U slobodno vreme igram tenis i bilijar i idem u kladionicu s društvom.

TEMA

# MALOPRODAJE U SRBIJI ZA PRVIH PET MESECI 2023. ZABELEŽILE 7% PRIHODA MANJE NEGO U ISTOM PERIODU PROŠLE GODINE

Redakcija magazina Ton u stalnoj je komunikaciji s vlasnicima farbara, kao i s ključnim igračima u građevinskom sektoru. Slušamo vaše utiske o svakodnevnom funkcionisanju i trendovima u poslovanju



Veliki broj vlasnika farbara od početka godine javlja nam da im je prihod приметно manji nego u istom periodu prošle godine. To nas je motivisalo da uradimo istraživanje i pokušamo da saznamo iz prve ruke kako posluju maloprodaje u Srbiji.

Cilj nam je i da na osnovu dosadašnjeg poslovanja u ovoj godini ustanovimo kakav trend vlada na tržištu i da vam damo savet kako da se najbolje pripremite i prilagodite tržišnim kretanjima u narednom periodu.

Želeli smo da uporedimo promet u prvih pet meseci ove godine s prometom u istom periodu prošle.

Anketirali smo veliki broj vlasnika farbara i svima postavili ista pitanja. Osim njih, anketirali smo i fabrike građevinskog materijala u našoj zemlji i pokušali da saznamo kako se kreću narudžbine i prodaja materijala koji proizvode. Jednoglasan je utisak da je pad prometa očigledan iako su se anketirani teško izjašnjavali o tome koliko on iznosi u procentima, budući da mnogi imaju zalihe i narudžbine iz prošle godine.

Uradili smo analizu koliko koji programi učestvuju u asortimanu farbara. Određeni proizvodi su pojeftinili, ima i onih koji su poskupeli, a neke kategorije imaju količinski pad prodaje. Opšti utisak je da većina farbara beleži pad prometa u prvih nekoliko meseci ove godine. Taj pad je različit u svakoj farbari.

Nameće se zaključak da je tržište u padu i da bi svaka farbara koja beleži pad prometa veći od 7% trebalo

## POTREBNO VIŠE OD 322.000 EVRA SA PDV-om DA BI FARBARA POSLOVALA NA NULI

Koliki promet treba da ostvarite i koliki profit treba da imate na godišnjem nivou da biste poslovali pozitivno? U istraživanju smo, kao i ranijih godina, u obzir uzeli troškove za zakup, plate, poreze i doprinose za vlasnika i dva radnika, za gorivo, amortizaciju, režiju, bankarske i računovodstvene usluge i ostale redovne mesečne izdatke. Među najvećim troškovima i dalje su plate i doprinosi, kao i najam lokala za one koji nemaju objekte u svom vlasništvu.

U obzir je uzeto da jedna maloprodaja na godišnjem nivou treba da ostvari 268.800 evra bez PDV-a, s uračunatom prosečnom razlikom u ceni od 25%, na osnovu čega se ostvaruje RUC od 67.200 evra – iznos neophodan za pokriće godišnjih troškova.

### PROSEČNI MESEČNI TROŠKOVI JEDNE FARBARE u 2023. GODINI

Zakup	500 €
Plate za dva radnika	1.200 €
Plata za vlasnika	1.000 €
Porezi i doprinosi na plate	1.450 €
Gorivo	300 €
Amortizacija	200 €
Režije	150 €
Reprezentacija	200 €
Reklamni i kancelarijski materijal	100 €
Knjigovodstvene usluge	250 €
Bankarske usluge	100 €
Ostali troškovi	150 €
<b>Ukupno</b>	<b>5.600 €</b>

## DA LI STE NA DOBROM PUTU?

Koliko prometa treba da ostvarite po mesecima kako biste imali ukupan promet dovoljan za pokriće godišnjih troškova iz našeg primera? Tabela je urađena na bazi procentualnog učešća po mesecima na nivou Srbije.



TABELA PROMETA PO MESECIMA		
Mesec	Promet bez PDV-a	Promet sa PDV-om
Januar	9.958,33	<b>11.950,00 €</b>
Februar	15.875,00	<b>19.050,00 €</b>
Mart	20.208,33	<b>24.250,00 €</b>
April	22.083,33	<b>26.500,00 €</b>
Maj	24.166,67	<b>29.000,00 €</b>
Jun	23.500,00	<b>28.200,00 €</b>
Jul	25.750,00	<b>30.900,00 €</b>
Avgust	26.041,67	<b>31.250,00 €</b>
Septembar	25.625,00	<b>30.750,00 €</b>
Oktobar	28.875,00	<b>34.650,00 €</b>
Novembar	24.458,33	<b>29.350,00 €</b>
Decembar	22.258,33	<b>26.710,00 €</b>
<b>Svega promet</b>	<b>268.800,00</b>	<b>322.560,00 €</b>

### PAD ZAKLJUČENIH KUPOPRODAJNIH UGOVORA OD 50% ZA NEKRETNINE

U poslednjem kvartalu 2022. godine mogle su se redovno čuti prognoze analitičara da nas očekuje pad prometa nekretnina i pad cene kvadrata.

Uobičajeno, januar i februar su meseci tokom kojih je manji promet nekretnina, ali se nakon toga obično beleži njegov rast. Međutim, na osnovu izjava vlasnika agencija za nekretnine, kao i brojnih notara, stiče se utisak da se u prvih pet meseci 2023. desio ozbiljan pad prometa nekretnina jer je broj sklopljenih kupoprodajnih ugovora za oko 50% manji nego u istom periodu prošle godine.

ozbiljno da preispita svoje poslovanje i uvede promene koje bi vodile boljitku.

Osnovni razlog za pad prometa je, pre svega, stanje na tržištu nekretnina. Procenjuje se da je tokom ove godine bilo skoro 50% manje potpisanih kupoprodajnih ugovora nego u istom periodu 2022.

Pozitivan rast u građevinskoj industriji pre i tokom korone doprineo je rastu prodaje građevinskog materijala u 2021. Prisetimo se da smo tu godinu ispratili s prometom koji je bio za oko 20% veći nego prethodne dve, koje su takođe išle blago uzlaznom linijom. Za razliku od mnogih drugih, industrija kojoj smo posvećeni imala je zadovoljavajuće rezultate u svim segmentima tokom 2021.

Naša istraživanja ukazuju na to da su ukupni troškovi za održavanje jedne farbare takođe bili veći za isti procenat, taman onoliko koliko je u tom periodu porasla i prodaja, te je zarada bila na nuli. Najveći izdaci bili su za plate, doprinose, gorivo i knjigovodstvene usluge, a za one koji ne poseduju poslovni prostor i zakup objekta.

Situacija se, nakon korone, a pod uticajem svetske krize, nepovoljno menjala u 2022. godini. Zbog nestabilnih cena godina je protekla s fokusom na tome da se održi makar isti nivo prometa koji je bio do tada. Neizvesnost proizvodi nestabilno tržište sa stalnim porastom cena. Cene su povećane u svim oblastima privrede, pa i u građevinskoj industriji. To je bio razlog zbog kojeg su farbare beležile rast prihoda za 10%–15% tokom prošle godine.

Protekle tri godine porast cena sirovina i poluproizvoda ide konstantnom uzlaznom linijom, što je i dovelo do poremećaja u celom lancu prodaje. Osnovni troškovi – zakup, plate i gorivo – imali su uzlaznu liniju, tako da su najveća opterećenja osetili vlasnici maloprodajnih objekata. Kao i do sada, najbolje i najlakše uspevaju da manipulišu oni koji imaju porodične firme, jer novac koji ulazi u firmu, tu i ostaje, pa je situacija donekle olakšana.

Najveći broj farbara u Srbiji i dalje ima dvoje-troje zaposlenih. Proširivanja u tom delu u većini slučajeva nije bilo. S obzirom na lošu situaciju u svakom sektoru privrede, očigledno je da ovaj period treba preživeti sa što manje posledica. Nameće se zaključak da treba gledati kako najbezbolnije prebroditi krizu, biti uporan u ostvarivanju novih poslovnih poduhvata i unapređivanju prodaje.



**X-PROFI TOOLS**

# **Za brzo i lako uklanjanje fuga**



**Grout Out**

+ Izdržljiv motor + Ne stvara prašinu  
+ Ne oštećuje pločice + 3 brzine rada

 **ROMA**  
company  
Boje • Fasade • Tapete

Milana Rešetara 11  
Zemun  
Tel. 011/222-4000  
[www.roma.rs](http://www.roma.rs)

# SAVETI ZA DVORIŠTE IZ SNOVA

S prolećem i prvim sunčanim danima, dolaze nam ideje za sređivanje dvorišta. Napravite idealno mesto gde ćete uživati narednih meseci u suncu, svežem vazduhu i prijatnim letnjim večerima. Bez obzira na veličinu vašeg dvorišta, uvek možete osmisлити jedan kutak za opuštanje i druženje. U nastavku pronađite nekoliko korisnih ideja koje mogu da budu inspiracija za vaš sledeći projekat



Prvi korak je dobro planiranje lepog i funkcionalnog uređenja. Najveća prednost je u tome što ćete izbeći teško popravljive greške, poput prevelikog nameštaja ili nedovoljno mesta. Za dobro planiranje potrebno je dobro upoznati prostor, odabrati optimalan raspored nameštaja, odgovarajući ambijent i broj osoba koje će ga koristiti.

Nakon što ste sagledali prostor koji želite da preuredite, na red dolazi raspored nameštaja. Za početak odaberite centralni deo, gde planirate kutak. Takođe, ništa manje važna nije ni paleta boja. Možete odabrati dve osnovne nijanse i detaljima obogatiti ambijent, paletu nekoliko sličnih nijansi ili se odlučiti za određenu nijansu i jedan komad nameštaja koji želite da istaknete u akcentnoj boji. Stilova ima mnogo, pa odaberite onaj koji je vama najatraktivniji i koji se uklapa u ostatak okruženja.

Imajte u vidu da je nameštaj za eksterijer najčešće izložen različitim vremenskim uslovima. Ako imate stare stolice ili sto, ne morate kupovati nove, iskoristite ih za opremanje dvorišta. Drveni nameštaj možete da koristite i napolju, ali je neophodno da ga zaštitite od vremenskih nepogoda. Od dve stare stolice možete napraviti klupu za sedenje ili odlaganje stvari. Palete su takođe odličan izbor za baštensku garnituru.

Pri renoviranju starog nameštaja potrebno je poštovati nekoliko koraka. Prvo prebrišite drvo suvom krpom, a ako je dosta prašnjavo, krpom malo pokvasite. Nakon toga, kada drvo bude suvo, sve drvene površine izbrusite brusnim papirom. Ako ima tragova stare boje, potrebno ih je ukloniti. Kada je drvo izbruseno i čisto, na red dolazi premazivanje. U zavisnosti od vaših želja, možete odabrati DEKORIN lazuru, transparentni premaz za zaštitu i dekoraciju koji ostavlja vidljivu strukturu drveta. Ako ipak želite nameštaj u punoj boji, možete odabrati jednu od 15 dostupnih nijansi DURLIN emajla za drvo i metal. Pre nanošenja emajla potrebno je zaštititi drvo DURLIN osnovnom bojom za drvo.



Ako je vaš izbor nameštaj od metala, potrebno je i njega zaštititi jednom godišnje. Možete koristiti NITRO efekt lak, koji nameštaju daje dekorativan izgled kovanog gvožđa ili DURLIN emajl za drvo i metal. Pri pravljenju rasporeda s takvim nameštajem, dobro razmislite o pozicijama, jer ga nećete često pomerati zbog njegove težine.

Nakon što odaberete sto i stolice, biće vam potrebno i cveće. Ako nemate saksije koje biste postavili u dvorištu, možete se poslužiti raznim predmetima koje imate u kući. Staklene tegle su odličan izbor, a možete ih obojiti u razne boje koje će vaše dvorište učiniti još lepšim. Druga mogućnost su prazne limenke ili drvene gajbice, pa čak i fioke od neke stare komode ili staro posuđe. Sve navedeno, uz malo truda i vremena, možete pretvoriti u originalne saksije za biljke u dvorištu. Dodavanjem ukrasnog kamena, papirnih leptirića ili drvenih figurica, vaše biljke izgledaće magično.



Ukoliko imate dovoljno prostora, vaše dvorište upotpuniće ljuljaška. Najlakše je okačiti kanapima odgovarajuću dasku za granu ili napraviti od komada tkanine hamok ljuljašku između dva stabla. Ako pak nemate drveće u dvorištu, uvek možete napraviti stalak i s malo strpljenja, veštine i truda napraviti stolicu za ljuljanje. Možete iskoristiti stare palete za stolicu ili krevet koje ćete kanapima ili lancem zakačiti za konstrukciju. Među brojnim i maštovitim opcijama verujemo da ćete naći odgovarajuću za svoje dvorište.



Ako želite da odvojite kutak za sedenje od ostatka dvorišta ili pogleda sa ulice, najbrži i najlakši način za to je da upotrebite stare palete. Ukoliko vam boja drveta ne odgovara, uvek možete da ih prefarbate DURLIN emajlom za drvo i metal u odgovarajuću boju, kako bi se uklopile u ostatak ambijenta. Pored zaklona koje pružaju, stare palete pogodne su i da od njih napravite police za stvari, zakačite raznobojne saksije ili dekoraciju. Spojite praktično i korisno kako biste dobili svoju privatnu, malu oazu.



Kutak za sedenje obogatite kartama, knjigama, svećnjacima (od starih konzervi ili tegli), jastucima i prekrivačima za dodatnu udobnost. Pikado, koš ili gol odlični su za rekreaciju i rasonodu. Ne zaboravite najvažniju stvar, za koji god stil da se opredelite, ovog leta imaćete kutak koji je po vašoj meri i vaših ruku delo, za najlepše trenutke s porodicom, prijateljima ili uz šoljicu kafe i zalazak sunca.



# JANSER

## UZ INSTALATORE PODOVA VEĆ 60 GODINA

Priča o Janseru je priča o intuiciji i snu koji je zahvaljujući istrajnosti i upornosti ostvaren. Maks Janser je svoju kompaniju, koja je nekada bila mala trgovinska jedinica, pretvorio u globalnog igrača s podružnicama u devet zemalja, zastupljenošću na tržištima širom sveta i katalogom koji nudi preko 3.500 proizvoda za profesionalno postavljanje i renoviranje podova



Autor: Mariella Prevete

Maks Janser je pre šest decenija započeo avanturu postavljanja podova. Bila je 1961. godina kada je kao mlad porodičan čovek samostalno pokrenuo posao nudeći kupcima jedan proizvod: brusilicu za podove kompanije Columbus, proizvođača mašina za poliranje podova iz Štutgarta. Bila je to naizgled jednostavna, ali revolucionarna ideja: do tada su postavljači podova ručno pripremali podlogu, klečeći na kolenima i koristeći obično kamenje za podove... Dugotrajan i mukotrpan posao od tada je mogao da se obavlja stojeći, znatno brže i pre svega bez mnogo napora. Nema potrebe napominjati da se vest brzo proširila među specijalistima za podove u Štutgartu.

Praktične demonstracije Janser je organizovao na gradilištu, gde je kupac mogao samostalno da isproba

mašinu i uveri se u njenu jednostavnu upotrebu i udobnost. I upravo na gradilištu, nakon testiranja, obavljale su se prve prodaje. Redovno posećujući gradilišta, Maks je shvatio da postavljačima podova treba mnogo više proizvoda, posebno specijalnih alata i mašina, te je započeo potragu za proizvođačima i širenje svog asortimana. U to vreme imao je dva saradnika, dva prodajna agenta, a zatim i zaposlenog u kancelariji i u skladištu, sve do nastupa na najvažnijem sajmu tog vremena, Heimtex u Frankfurtu, i kontakta s prvom međunarodnom klijentelom.

### OD DISTRIBUCIJE DO PROIZVODNJE

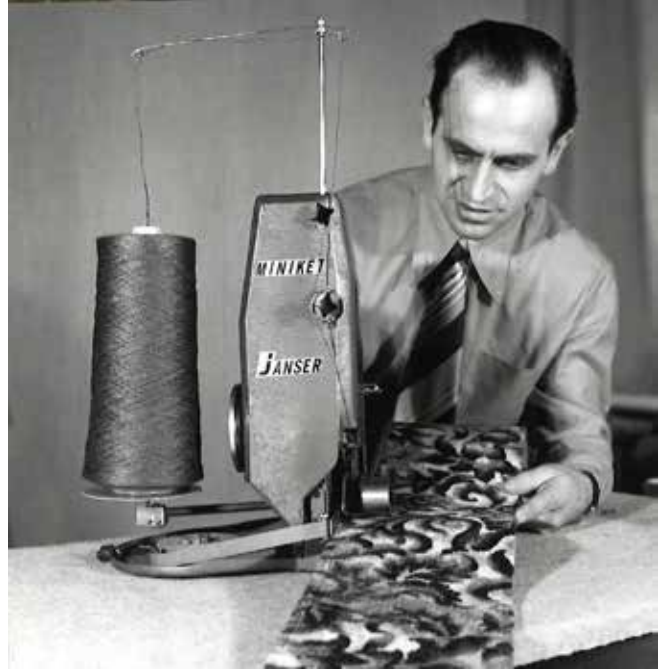
Inspiraciju za prelazak iz distributera u proizvođača predstavljala je mašina za merenje i sečenje elastičnih



podova. Janser se oduševio njome i počeo da je uspešno proizvodi samostalno. Tokom godina došli su mnogi drugi proizvodi, najpre za tržište tepiha, a unutar kompanije formiran je odeljak za montažu manjih uređaja i proizvodnju mašina, poput onih za mehaničko uklanjanje lepljenih podova. Prekretnica u istoriji kompanije bilo je predstavljanje prve prenosive mašine za spajanje na sajmu Heimtex u Frankfurtu 1976. godine. Pronalazač mašine, Štefan Mihelberger, predstavio je prototip Maksu Janseru, koji se odmah oduševio proizvodom i osigurao proizvodnju i svetsku distribuciju. Prve mašine isporučene su kupcima u proleće 1977. godine. Promet je rastao, kao i prodajna mreža, koju danas čini tim stalno zaposlenih tehničkih savetnika.

## REVOLUCIJA ON-BOARD STRIPERA

Početkom dvehiljaditih Janser pravi još jedan skok u poslovanju, zahvaljujući saradnji s američkim proizvođačem mašina za skidanje podova. Taj tip mašine s hidrauličkom tehnologijom, posebno tzv. ride-on striperi, bio je potpuna novost za Evropu i izazov za distribuciju: pored troškova, svaku mašinu trebalo je prevesti do gradilišta u kombiju, a demonstracije



su obavljali aplikacioni inženjeri. Nakon početnog skepticizma, i taj izazov je bio savladan i Janser je uspeo da u roku od petnaest godina proda nekoliko stotina on-board stripera širom Evrope.





## LOKACIJA U ENINGENU

Tokom godina, kompanija Maksa Jansera rasla je postepeno ali sigurno: prva selidba i proširenje datiraju iz 1970. godine, kada je preseljena iz Kaltental u Štuttgart-Vaihingen; na novoj lokaciji napravljeni su prvi pokušaji internog proizvodnog procesa. Uskoro se shvatilo da ni taj prostor više nije dovoljan, pa je 1977. godine kompanija preseljena u Eningen, gde je krajem osamdesetih počelo novo proširenje: veliko skladište u podrumu, proizvodna hala i hala za montažu malih aparata na prizemlju, odeljenje za servis i popravke i kancelarije na gornjem spratu. Ali posao je dobar i prostora nikad nije dovoljno: izgradnjom nove multifunkcionalne zgrade 2015. godine ostvaren je dugoželjeni san osnivača kompanije. Danas je sedište Jansera opremljeno savremenim skladištem koje može da primi oko 1.400 paleta i impresivnim tornjem za sistem protivpožarne zaštite kapaciteta od oko 250.000 litara.

## GLOBALNO PROŠIRENJE

Pod geslom „Demonstracija, savetovanje i prodaja”, Maks Janser se od samog početka oslanjao na moćnu prodajnu organizaciju, najpre u Nemačkoj (trenutno, 11 savetnika služi oko 20.000 klijenata širom zemlje), a potom i u susjednim zemljama sa prve dve podružnice: Janser Francuska, 1971. i Janser Austrija, 1973. godine. Onda su usledili Janser Poljska (1994), Janser Mađarska (1998), Janser Hrvatska (2000) i Janser Češka Republika (2001). U Italiji je Janser započeo poslovanje 1991. godine pod imenom Omniafloor, s podružnicom u Milanu, koju je Janser vodio s lokalnim partnerom, a 2018. godine osnovan je Janser Italija, sa sedištem u Bolzanu i predstavništvom u Milanu. Trenutno, Janser grupa zapošljava 165 ljudi širom Evrope, ima podružnice u devet evropskih zemalja i posluje na tržištima širom sveta, a u katalogu nudi 3.500 proizvoda koji su uvek dostupni.



## DRUGA GENERACIJA NA ČELU: KLIJENT U CENTRU

Uspeh Jansera povezan je i sa sposobnošću osnivača da pripremi teren za „predaju štafete“. Prvi korak za tu predaju dogodio se 2000. godine, sa razdvajanjem preduzetničkog poduhvata na dve zasebne kompanije: jedna je bila odgovorna za sve operativne delove, a holding za sva učešća i nekretninske resurse. Drugi korak usledio je 2014. kada je osnovan GmbH & Co. KG kao holding čisto porodične kompanije. Danas je Olaf Janser, Maksov sin, direktor GmbH-a i porodične holding kompanije koju vodi u duhu svog oca, u skladu s tradicijom i geslom „Klijent u centru“. S pravom, druga generacija ima ambiciozan cilj: biti još bliže klijentima, još bolje razumeti njihove potrebe i ponuditi inovativna rešenja za postavljanje i renoviranje podova.



Poznati brend

# PENTICO

SPREJOVI, RAZREĐIVAČ I KREP-TRAKE

PENTICO

- NITRO RAZREĐIVAČ
- AKRILNA BOJA U SPREJU
- KREP TRAKA



Već decenijama dobro poznat na našem tržištu, PENTICO je brend kvalitetnih proizvoda iz Italije.

## AKRILNI SPREJOVI

Akrilni lakovi u spreju za spolja i unutra, za sve vrste bojenja.

Koriste se za bojenje metala, drveta, stakla, plastike i keramike. Proizvode se u velikom broju nijansi, a dostupni su i u obliku spreja za belu tehniku, spreja za visoke temperature, fluorescentnog spreja, metalik efekat spreja, spreja za felne, plastik prajmer spreja.

**Pentico ACRILICO** je akrilni lak u spreju za spolja i unutra. Koristi se za bojenje metala, drveta, stakla, keramike... Za bojenje plastike i legura metala preporučuje se da prvi sloj bude Pentico



Primer Transparente. Proizvodi se u velikom broju nijansi, a dostupan je i u verziji Pentico Blanco Elletro domestici (za belu tehniku).

**Pentico ALTA TEMPERATURA** je visokokvalitetni emajl na silikonskoj bazi namenjen za bojenje površina koje su izložene visokim temperaturama, ali ne i direktnom dejstvu plamena. Crni, srebrni i crveni podnose temperaturu do 600 °C, a beli i transparentni do 300 °C. Najbolje je nakon sat sušenja bojenju površinu izložiti temperaturi od minimum 150 °C.

**Pentico FLUORESCENTE** je akrilni lak koji površine čini sjajnim i vidljivim iz daljine. Preporučuje se nanošenje preko bele podloge.

Pentico METALICO daje bojenim predmetima lep metalik efekat i namenjen je za unutrašnju upotrebu.

**Pentico ALLUMINIO RUOTE** je akrilni sprej za lakiranje automobilskih felni. Za dugotrajne rezultate preporučuje se upotreba preko Pentico Primer Transparente.

**Pentico PRIMER TRANSPARENTE** je bezbojni prajmer koji omogućava savršenu prionljivost ostalih završnih premaza na površine kao što su plastika, legure metala i ostali metali koji se inače ne bi mogli lakirati. Nanosi se pre uobičajenog lakiranja.

**Sušenje – na prašinu 10 minuta, na dodir 20 minuta, potpuno suv za 24 sata. Površine koje se boje moraju da budu čiste, suve i očišćene od masnoće i rđe.**

## KREP-TRAKE

Samolepljiva papirna traka koristi se kako u industriji (građevinarstvo, auto-industrija...) tako i u domaćinstvu, ali i za opšte, molerske, farbarske i fasaderske radove. Odlično prianja na razne površine (staklo, drvo, malter...). Ne ostavlja tra-



gove prilikom uklanjanja. Namenjena je za opštu unutrašnju i spoljašnju upotrebu. Ima dobru otpornost na toplotu i hladnoću u rasponu koji se kreće od +10 °C do +80 °C.

Traka je dostupna u širinama od 18 mm, 24 mm, 30 mm, 36 mm i 48 mm.

Dužina joj je 33 metra.

## NITRORAZREĐIVAČ

**Pentico razređivač** namenjen je za razređivanje boja i lakova, kao i pranje alata i pribora u nitrosistemu dekoracije i zaštite metalnih i sistemima dekoracije i zaštite drvenih površina.

Dostupan je u pakovanjima od 1 l i 5 l.



# WAGNER



Savršen za nanosenje lakova i lazura



Savršen za nanosenje zidnih boja

**CLICK & PAINT**

Paint dizajn omogućava jednostavno postavljanje i čišćenje, kao i brzu promenu boja i materijala.



## BOJA NANETA U REKORDNOM VREMENU.

Tako lako, tako čisto!



### W450

#### SISTEM ZA NANOŠENJE UNUTRAŠNJIH ZIDNIH BOJA

Sa W450 možete jednostavno i brzo nanositi sve vrste unutrašnjih boja za zidove. Ručku sa rezervoarom držite u ruci, dok turbinu nosite na ramenu ili držite na podu. Takođe možete precizno prskati oko vrata i prozora. iSPRAY mlaznica omogućava veoma fino, precizno nanošenje i odličnu pokrivenost. Mlaz i volumen boje je u potpunosti podesiv. Kada je posao završen, pištolj se može lako odvojiti radi brzog čišćenja sistema.

Performanse: 15m<sup>2</sup> / 10min

Protok materijala: prilagodljiv, 0-230 ml/min

Snaga atomizacije: 130W

Potrošnja energije: 460W

Kapacitet rezervoara: 1300ml

Dužina creva: 1,8m



### W150

#### KOMPAKTNA RUČNA PRSKALICA ZA DRVO I METAL

Praktičan raspršivač za male do srednje zahtevne projekte, idealan je za sve projekte oko kuće. Od farbanja baštenske klupe, stolica, šupe ili drvene ograde. Čak i teško dostupna područja za farbanje kao što su neravne površine na pletenom nameštaju takođe se mogu lako obojiti - štedeći vreme i strpljenje! Stari nameštaj, ograde ili drveni podovi mogu dobiti novi sjaj i svež izgled na najbrži i najprofesionalniji način. Prilagodljiva dizna, u tri smeru, omogućava horizontalno, vertikalno i precizno nanošenje boje. Zahvaljujući jedinstvenom Click&Paint sistemu, zamena boja je brza i lagana. Precizan u nanošenju lakova, lazura i ostalih sredstva za zaštitu drvenih i metalnih površina.

Snaga motora: 300 W

Snaga raspršivanja: 70 W

Protok boje, podesiv: 0-140 ml/min

Maksimalni viskozitet: 100 DIN-sec

Kapacitet rezervoara: 600 ml

Brzina rada: 5 m<sup>2</sup> / 10 min



## FLEXIO 590

VIŠENAMENSKI SISTEM

Flexio 590 je savršen višenamenski sistem za sve vrste projekata u kući i bašti. Zidovi, plafoni, ormari, nameštaj, vrata, ograde, garažna vrata, terase, oluci, garniture za sedenje... Snažna X-Bost turbina daje dovoljno snage za aplikaciju uobičajenih boja čak i nerazređenih! Flexio 590 je najbrži uređaj u svojoj klasi. Sa brzinom od 3m<sup>2</sup> u minuti možete prosečan dnevni boravak obojiti već za 12 minuta. Sa podešivim pritiskom, snaga turbine može se podešavati tako da odgovara bilo kojoj vrsti premaza. iSPRAY™ mlaznica omogućava zidnim i lateks bojama veoma fino, precizno nanošenje i bolju pokrivenost. Umesto nanošenja dva sloja boje četkom ili valjkom, nanosite istu količinu boje za upola manje vremena. Flexio 590 dolazi u kompletu sa PerfectSpray-om namenjenom nanošenju lazurnih i lak premaza u čvrstoj plastičnoj kutiji.

Snaga: 630W  
Max protok boje: 0-500ml/mim  
Viskozitet: 4000 mPas

## POWER PAINTER 90 EXTRA HEA

BRZ, ČIST, SAVRŠEN – AIRLESS SISTEM ZA NANOŠENJE BOJE

Pouzdan, brzi svestran u upotrebi, spreman je kad god je potrebno za jednostavno, brzo i ravnomerno nanošenje boje.

Tipični projekti, unutrašnji i spoljašnji, pokrivaju razne primene, uključujući zidove, plafone, vrata, okvire vrata, čelične grede, prozorske kapke, šupe, ograde, brodske podove, garaže i još mnogo, mnogo toga!

Dostupna i verzija bez kolica



## HEATGUN FURNO 300

ELEKTRIČNI TOPLOTNI PIŠTOLJ

Idealan za početnike, manje projekte ili lagani rad u kući i oko nje poput uklanjanja stare boje i podnih obloga, savijanja plastike, otapanja zamrznutih cevi, potpaljivanja roštilja... Ergonomski projektovan, savršeno prijana u ruci smanjujući zamor u radu. Dva nivoa temperature od 400 °C do 575 °C. Mlaznica je otporna na koroziju i ima poklopac otporan na toplotu. Odstranjivi kabl omogućava jednostavno skladištenje pištolja.

Raspon toplog vazduha - 400°C/575°C  
Dve podešive brzine rada  
Dva nivoa podešavanja toplote  
Toplotni kapacitet: 675 l/min  
Snaga: 1600 W

## HANDI ROLLER

PRAKTIČAN TELESKOPSKI VALJAK SA REZERVOAROM

Sa Wagner Handi valjkom sada možete nanositi boju komforno i lako. Možete ulepšati svoje zidove bez penjanja i prosipanja boje. Boja se ovde jednostavno i u željenoj meri upumpava u valjak iz integralnog rezervoara. Svako može odrediti svoju brzinu rada. Namenjen za unutrašnje radove, za rad sa bojama na vodenoj bazi ili na bazi rastvarača, lateks boje, lazurne premaze.

Kapacitet rezervoara: cca 550ml

- Težina (verzija sa kolicima): 23 kg
- Dužina creva: 15 m
- Snaga motora: 800W
- Napon: 230 V / 50 Hz
- Maks. veličina mlaznice: 0,019"
- Maks. radni pritisak: 200 bara, (20 MPa)
- Maks. brzina isporuke: 1,9 l / min
- Maks. protok pri pritisku od 120 bara (12 Mpa): 1,6 l / min
- Maks. Viskoznost: 20.000 mPas



# HEMIJSKI MALTER

## BRZO I LAKO REŠENJE ZA RAZLIČITE IZAZOVE PRIČVRŠĆIVANJA

Termin hemijski malter koristi se za hemijske lepkeve koji imaju izuzetno visoku konačnu čvrstoću. Namenjeni su za pričvršćivanje metalnih šipki u izbušene rupe, najčešće u betonu, ali i drugim materijalima. Pogodni su za zahtevne industrijske projekte, kao i za opštu upotrebu (uradi sam). Koriste se u uslovima gde postoje visoki zahtevi u pogledu izdržljivosti, kritične nosivosti, blizu ivica, za plitke instalacije ili slabe podloge koje su oštećene mehaničkim pričvršćivanjem

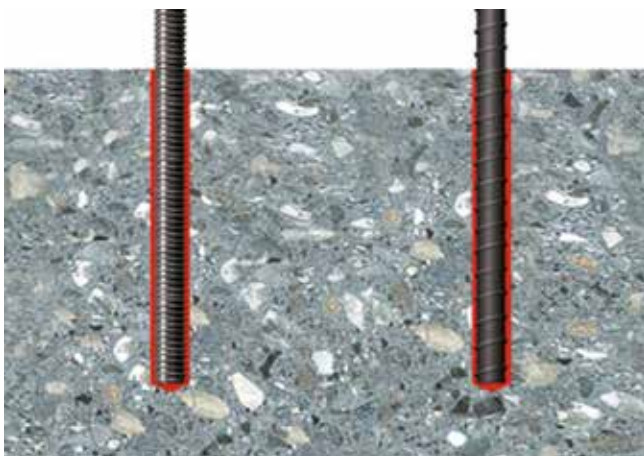
Zbog svog kritičnog kapaciteta, hemijski malteri testiraju se prema najvišim evropskim standardima kako bi izdržali opterećenja i uslove upotrebe u svim ekstremnim situacijama.

To podrazumeva pričvršćivanje u zahtevnim infrastrukturnim i građevinskim projektima, uključujući i puteve, mostove, tunele, fasade, balkone, hemijske instalacije i odbranu od morske vode.

Hemijski malteri su lepkovi na bazi različitih sintetičkih smola:

- epoksid,
- poliester,
- epoksidni akrilat,
- vinil ester,
- hibridni sistem.

Obično su to dvokomponentni sistemi koji se stvrdnjavaju hemijskom reakcijom i treba ih mešati pre upotrebe.



**Hemijsko sidrenje** je stoga metoda pričvršćivanja kojom se metalna šipka (sidro) pričvršćuje na podlogu hemijskim malterom.

### Osnova

Osnova je obično betonska ili zidana, koja se može sastojati od cigle ili zida (puna ili šuplja).

### Metalna šipka (sidro)

Obično je to čelična šipka. U zavisnosti od upotrebe, razlikuju se dve vrste šipki:

### Navojna šipka

za upotrebu sa podloškom i vijkom (najčešći prečnici su od M8 do M30)



### Armatura rebrasta

šipka za armirani beton u konstrukcijskoj upotrebi

## Upotreba hemijskih maltera

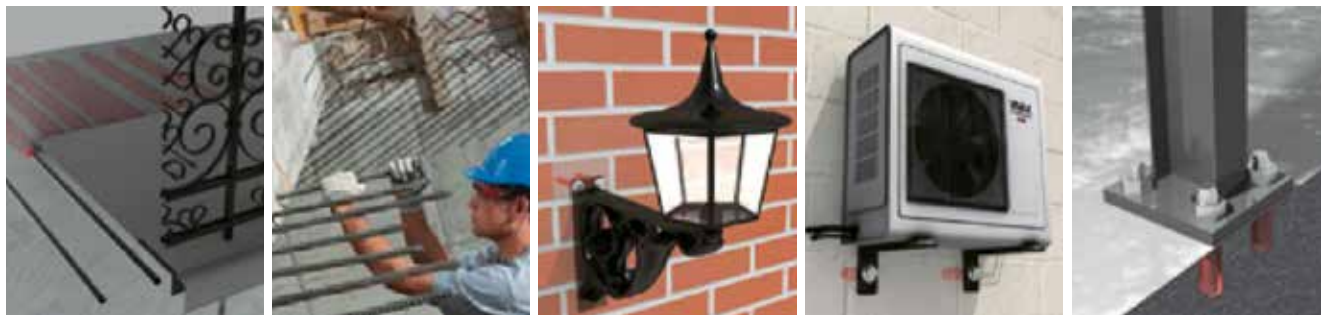
Hemijski malteri koriste se za fiksiranje konstrukcijskih i



nekonstrukcijskih elemenata.

Primeri pričvršćivanja konstrukcijskih elemenata:

- potporni konstrukcijski stubovi,
- znakovi,
- osvetljenje,
- pregrade,
- zidne konstrukcije,
- za konstrukciona ojačanja,
- pričvršćivanje betonskih greda na stubove,
- povezivanje konstruktivnih betonskih elemenata,
- za osnovne radove na objektima,
- za povezivanje nove betonske ili metalne konstrukcije,
- priključci na tablu.



Primeri pričvršćivanja i punjenja nekonstrukcijskih elemenata:

Pričvršćivanje:

- satelitske antene,
- tende,
- vrata,
- osvetljenje,
- pregrade,
- ograde,
- saobraćajni znakovi,
- stubovi,
- oprema za igrališta,
- skloništa,
- stalci za bicikle (asfalt).

Popunjavanje:

- kamen,
- mermer,
- drvo,
- aerirani beton,
- šuplji zidovi,
- praznine.

## Prednosti i karakteristike hemijskog maltera TKK FIX EXPERT ANCHOR

### 1. EVROPSKI STANDARDI

Svi FIX EXPERT ANCHOR hemijski malteri testirani su u skladu sa evropskim standardima. Za visokozahtevne projekte kojima je neophodna evropska tehnička procena (ETA – European Technical Assessment), nudimo FIX EXPERT ANCHOR PE ETA ili FIX EXPERT ANCHOR VE ETA proizvode.

### 2. DVA STATIČKA MIKSERA

Svim FIX EXPERT ANCHOR hemijskim malterima dodata su dva statička miksera. Nakon upotrebe, hemijski malter se stvrdne u statičkom mikseru i drugi statički mikser mora se koristiti za ponovnu upotrebu hemijskog maltera. Kupovinom FIX EXPERT ANCHOR hemijskog maltera dobijate i statički mikser za dalju upotrebu i nije ga potrebno posebno kupovati.

### 3. UPOTREBA POD VODOM

FIX EXPERT ANCHOR VE i FIX EXPERT ANCHOR PE ETA hemijski malteri takođe se mogu koristiti pod vodom.

### 4. TEMPERATURA UPOTREBE I TRAJNOST

Korisni su i na niskim temperaturama, čak i do  $-10\text{ }^{\circ}\text{C}$  ako se kartuša čuva na  $20\text{ }^{\circ}\text{C}$ .

Temperaturna otpornost očvrstnute mase kreće se u rasponu od  $-40\text{ }^{\circ}\text{C}$  do  $80\text{ }^{\circ}\text{C}$ .

### 5. VREME VEZIVANJA I OČVRŠĆAVANJA

Temperatura podloge tokom instalacije	$-10\text{ }^{\circ}\text{C}^*$	$-5\text{ }^{\circ}\text{C}^*$	$5\text{ }^{\circ}\text{C}$	$15\text{ }^{\circ}\text{C}$	$25\text{ }^{\circ}\text{C}$	$35\text{ }^{\circ}\text{C}$
Vreme vezivanja (min)	50	40	20	9	5	3
Vreme očvršćavanja u suvom betonu (min)	240	180	90	60	30	20
Vreme očvršćavanja u mokrom betonu (min)	x 2	x 2	x 2	x 2	x 2	x 2

\* Temperatura lepka mora biti najmanje  $20\text{ }^{\circ}\text{C}$ .

Potpuno stvrdnjavanje lepka postiže se nakon 24 sata.

### Odgovarajuća upotreba TKK hemijskih maltera

NAZIV	FIX EXPERT ANCHOR PE FIX EXPERT ANCHOR PE ETA	FIX EXPERT ANCHOR VE FIX EXPERT ANCHOR VE ETA
UPOTREBA	za pričvršćivanje uglavnom u stacionarnim i manje opterećenim uslovima	za pričvršćivanje zahtevnih konstrukcijskih elemenata sa velikim opterećenjem, čak i pod vodom, na podloge koje su podložne koroziji i hemijskom naprezanju
KARAKTERISTIKE	brzo pričvršćivanje ograničena nosivost srednja čvrstoća srednja izdržljivost za zidove, uključujući i one šuplje za popunjavanje rupa	brzo pričvršćivanje visoka nosivost visoka čvrstoća dugotrajnost za beton, napuknut beton, zid poplavljene rupe za dijamantsko bušenje

## Uputstvo za upotrebu

### A. Priprema površine

Malter ili beton moraju da budu stariji od 28 dana. Bušotinu treba temeljno očistiti četkom i izduvati vazduhom.

### B. Ugradnja sidra u masivne materijale – beton, puna cigla

1. Bušotina se buši bušilicom vertikalno na površinu prema veličini sidra.
2. Bušotina treba dobro da se očisti okruglom četkom čiji je prečnik veći od bušotine.
3. Izduvajte je vazduhom. Možete koristiti ručnu pumpu. Izduvajte najmanje četiri puta sa dna rupe.
4. Odvrite poklopac, izvučite foliju iz kartuše, odrežite je na navoju kartuše.
5. Na kartušu dobro zavrnite statički mikser. Uverite se da su obe komponente u statičkom mikseru.
6. Stavite kartušu u pištolj i počnite da istiskujete.
7. Lepak je dobro izmešan kada je ujednačene sive boje. Prvih 10 cm mase ne treba koristiti za sidrenje.
8. Ispunite rupu od dna do vrha. Ispunite oko 2/3 rupe, ali se uverite da je ceo prostor između zida i sidra popunjen i do pune dubine.
9. Sidro se utiskuje u napunjenu rupu uz lagano okretanje. Lepak mora izaći iz otvora sa strane.
10. Uklonite višak lepka. Obavezno umetnite sidro pre isteka vremena vezivanja. U toku sidrenja, sidro se ne sme pomerati ni opterećivati.



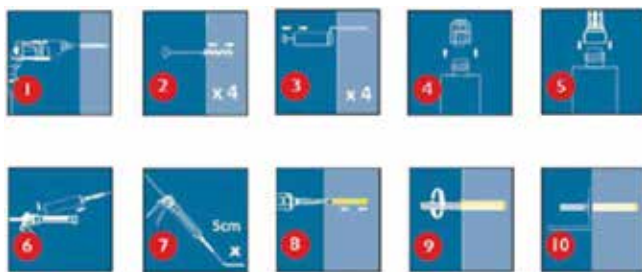
Mrežasti umeci koriste se za pričvršćivanje sidra u šuplje materijale kao što su cigla ili drugi tvrdi materijali (kamen, stena, drvo).



Kartuše koje nisu u potpunosti iskorišćene mogu se ponovo koristiti zamenu novih statičkih miksera.

### Prednosti upotrebe hemijskih maltera za lako pričvršćivanje:

- Na jednostavan način pričvršćujemo metalna sidra na različite materijale.
- Ovako se postižu veće vrednosti opterećenja.
- Nema napetosti u materijalu podloge.
- Manji je razmak između sidara.
- Manja je udaljenost od ivice.
- Bolje su performanse u materijalima s manjom pritiskom čvrstoćom.
- Poboljšana je otpornost na dinamička opterećenja.



### C. Ugradnja sidra u šuplju ciglu

1–7. Prvih sedam koraka izvodi se na isti način kao kod ugradnje u čvrsti beton.



- 8a. U rupu ubacite mrežasti umetak odgovarajućeg prečnika i dužine.
- 8b. Počnite da punite rupu na dnu umetka i nastavite dok se potpuno ne napuni.

U TKK proizvodimo proizvode najvišeg kvaliteta i nudimo besprekornu podršku građevinskim profesionalcima i majstorima. Pomažemo vam da gradite, renovirate, popravljate, montirate i zaptivate. Iako poslujemo u više od 70 zemalja širom sveta, ostajemo verni svojim korenima i podržavamo lokalnu sredinu. Iznad svega, mi smo strastveni, brzi i kreativni u oživljavanju vaših projekata i nadogradnji vaših ideja.

Autor: Olga Rodman, tehnolog za razvoj, TKK d. o. o.



# FIX ANCHOR

EXPERT

JEDNOSTAVNO NAJJAČI HEMIJSKI  
MALTERI ZA SIDRENJE



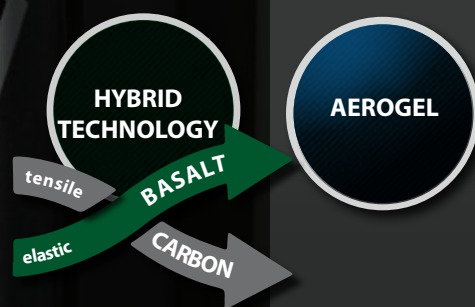
# TKK

tkk-group.com



## JUBIZOL premijum rešenja

Revolucija u razvoju sofisticiranih fasadnih sistema



# JUBIZOL Aerogel finish i JUBIZOL CarbonStrong finish

Hybrid technology: karbonska i bazalna vlakna u malterima deluju kao armatura i dodatno povezuju i učvršćuju malter. Vlakna se međusobno dopunjuju i stvaraju odličnu sinergiju

Predstavljamo vam nove premijum maltere **JUBIZOL Aerogel finish** i **JUBIZOL CarbonStrong finish** – pravu revoluciju u razvoju sofisticiranih fasadnih sistema.

Ova inovativna rešenja razvio je tim JUB-ovih stručnjaka koristeći materijale koji su podneli ekstremna mehanička opterećenja i ispitivanja, a koji doprinose izvanrednim rezultatima u svemirskoj, vazduhoplovnoj, automobilske industriji i industriji nautike i sporta.

Hibridna tehnologija koja kombinuje **karbonska bazalna vlakna** pruža veću čvrstoću i istovremeno veću elastičnost maltera, dok **Aerogel** ima **najveću vrednost toplotne izolacije**, pa je idealno rešenje za površine izuzetno opterećene vremenskim i mehaničkim uticajima.

Ove maltere odlikuje:

- izuzetna fleksibilnost i snaga (kombinacija bazaltnih i karbonskih vlakana),
- vrhunska vodoodbojnost i paropropusnost,
- veoma dobra otpornost na atmosferske uticaje,
- dugotrajna otpornost na alge i plesni.





## JUBIZOL Aerogel finish

### Oplemenjeni mikroarmirani silikonski malter

**IDEALNO** je rešenje za pasivne i niskoenergetske objekte, za zgrade gde je trajna i efikasna toplotna izolacija izuzetno važna. Aerogel i punilo od penastog stakla obezbeđuju dodatnu izolaciju.

**Preporučujemo ga u sistemu JUBIZOL Premium/MW/Strong.**

- Usporava starenje fasade i postiže duži životni vek objekta.
- Štiti od pregrevanja osnovnog maltera.
- Produžava vreme do restauracije farbanja.
- Skraćuje period kondenzacije vlage na površini fasade, što smanjuje mogućnost pojave algi i plesni.



## JUBIZOL CarbonStrong finish

### Mikroarmirani siloksanizirani zaglađeni malter

**IDEALNO** je rešenje za površine izuzetno opterećene vremenskim i mehaničkim uticajima i objekte koji su više izloženi vlazi i kišnici. Pogodan je za fasade sa izolacijama od EPS, XPS i MW.

**Preporučujemo ga u sistemu JUBIZOL Strong/EPS/MW.**

- Inovativna hibridna tehnologija kombinuje prednosti karbonskih i bazaltnih vlakana.
- Pruža veću čvrstoću i istovremeno veću elastičnost maltera.
- Povećana elastičnost smanjuje mogućnost pukotina na površini fasade.
- Pruža dodatnu otpornost na udarce.

**scley**®**We recycle. We reuse. We care.**

**Blue Angel** je nemačka ekološka oznaka koja se dodjeljuje posebno ekološki prihvatljivim proizvodima i uslugama od 1978. godine.

Zaštitni znak je međunarodno priznat i stopu prepoznavanja 90%.

U praksi to znači da je proizvod proizveden sa sadržajem min. 80% potrošačkog otpada, odnosno svega što je već jednom upotrebjeno i vraćeno sa tržišta.

Zahvaljujući ovoj vrsti tretmana postajemo ekološki – podržavamo cirkularnu ekonomiju.



[www.blauer-engel.de/uz30a](http://www.blauer-engel.de/uz30a)

- Foil at least 80 % recycled plastic
- Limitation of pollutants

DE-UZ 30a / 39188

Gornja oznaka predstavlja logotip "Blue Angel". To je garancija korišćenja sirovina sa sekundarnog tržišta. Može se naći na dole prikazanim etiketama proizvoda.



# SAMOLEPLJIVE ZAŠTITNE TRAKE SA **FSC**<sup>™</sup> SERTIFIKATOM

# scley<sup>®</sup>

**FSC** je globalno priznata neprofitna organizacija koja podržava održivo upravljanje šumama. Sertifikati koje je dodelio FSC dokazuju da je drvo dobijeno kao rezultat odgovornog upravljanja šumskim resursima.

Zahvaljujući FSC lancu, u mogućnosti smo da pratimo poreklo drveta od krajnjeg kupca do same šume.



The mark of  
responsible forestry

Kupovinom sledećih proizvoda označenih FSC piktogramom pomažete u brizi o šumama širom sveta.





# ZALIHE

## NOVAC NA POLICAMA (I DEO)

Zalihe su jedan od elemenata profitabilnog poslovanja na koje se ponajmanje obraća pažnja, verovatno zbog toga što se kod njih teže uočava povezanost s prihodima i troškovima, a samim tim i s profitom



*Piše: Vladimir Miletić, poslovni konsultant i trener*

Na svim mestima u kompaniji formiraju se zalihe, tj. svuda gde zbog bilo kog razloga nabavljamo veću količinu od one koje nam je potrebna za dnevne ili nedeljne potrebe. Najvažnije su zalihe gotovih proizvoda i zalihe sirovina, pošto one obično angažuju najviše novca. Zavisno od veličine kompanije, često se formiraju i zalihe sitnog inventara, potrošnog materijala i rezervnih delova.

### DA LI MOŽEMO BEZ ZALIHA?

Koliko ćemo zaliha držati na stanju i koliko će novca biti angažovano u njima, zavisi od četiri stvari: koliko je proizvod koji nabavljamo dostupan u kratkom roku; da li se cena proizvoda menja u zavisnosti od poručene količine; da li postoje dodatni troškovi nabavke koji čine neracionalnom nabavku male količine; da li postoje i koliki su troškovi usled zastoja proizvodnje ili izgubljene dobiti ukoliko proizvod ne bismo imali na zalihama.

Sve knjige Vladimira Miletića iz kojih preuzimamo priče mogu se poručiti na sajtu [www.vladimirmiletic.rs](http://www.vladimirmiletic.rs)



## KOLIKO NAM JE ZALIHA POTREBNO?

Ne postoji tačan broj koji je primenljiv na svaku firmu i svaki biznis. Okolnosti u kojima svi posluju, donose argumente za veće zalihe i protiv njih. Osim toga, nivo optimalnih zaliha zavisi i od robe, tj. sirovine. Elementi koji su važni pri planiranju zaliha jesu:

## TROŠKOVI NABAVKE

Svaka nabavka nosi sa sobom i fiksne troškove, kao što su transport, špediterski troškovi, dozvole za uvoz, sanitarni pregledi itd. Vrlo često troškovi su isti ili slični, bez obzira na to koja je količina u pitanju. Drugim rečima, ako su nam troškovi isti i za deset i za hiljadu jedinica, onda ćemo uštedeti ukoliko ih nabavimo više.

## KOLIČINSKI POPUSTI

S druge strane, dobavljači imaju želju da svoje zalihe smanje, odnosno da ih predaju kupcu. Usitnjena prodaja donosi dodatne troškove, te je uobičajeno da se za veće nabavke odjednom nudi i količinski popust. U

trgovini je taj princip naročito izražen i prodavci se trude da napune magacin kupca čak i kad znaju da mu to nije potrebno. Oni ga na taj način zatvaraju za nabavke konkurencije, a svakako znaju da će ga puni magacini motivisati da više i brže prodaje, kako bi ponovo došao do novca. Ako su popusti na količinu veći, ostvarićete u nabavci veću uštedu i povećaćete profit. Ipak, jednako je važno da vodite računa o tome da velikom nabavkom ne narušite likvidnost.

## PRIMER

Dobavljač je ponudio dodatni popust na kupovinu njegove robe koju koristimo kao sirovinu u proizvodnji. Za kupovinu količine koju ćemo potrošiti u narednih šest meseci, dobavljač nudi dodatnih 10%. Obično robu kupujemo na mesečnom nivou i dobavljač nam je isporučuje sa uključenim prevozom. Sirovina je voluminozna, zauzima veliki prostor, a vrednost joj je mala. Magacin iznajmljujemo i plaćamo prema paletnom mestu. Sirovina nakon šest meseci menja svojstva i delimično gubi na kvalitetu. Sirovina je lako dostupna i nema skokove cena. Zaključak: količinski popust se ne isplati.



Najvažnije su zalihe gotovih proizvoda i zalihe sirovina, pošto one obično angažuju najviše novca.



## PLANIRANJE PRODAJE

Sve u firmi trebalo bi da pođe od pažljivo urađenog i preciznog plana prodaje. Na osnovu informacija sa tržišta o kretanju tražnje, konkurenciji, o reakciji potrošača na proizvod, trebalo bi predvideti kretanje prodaje u budućnosti, za početak grubo, a kako informacije postaju dostupnije, onda i precizno. Informacije koje dobije iz plana prodaje, nabavka treba da dopuni svojim saznanjima sa tržišta sirovina i poluproizvoda. Ako se predviđa nestašica ili povećanje cena i daje predlog da se nabave veće količine, menadžment procenjuje da li je ta investicija isplativa i da li zbog toga može da bude ugrožena likvidnost kompanije.

## ROK TRAJANJA

Ukoliko proizvodi imaju kraći rok trajanja, bićete ograničeni u količini zaliha koju ćete držati.

## PRIMER

Prosečna mesečna prodaja artikla X je 500 kg. Rok trajanja mu je šest meseci. Dobavljač nudi popust od 20% za nabavku četiri tone odjednom. Da li je nabavka isplativa? Koji popust kupac treba da dobije da bi mu se nabavka većih količina isplatila?

Za proizvode koji imaju ograničen rok trajanja, nije racionalna nabavka većih količina ukoliko nismo sigurni da ćemo prodati sve u tom roku. U primeru se vidi da bi nabavka 4 t bila prevelika za redovni plan proizvodnje (6 meseci x 500 kg = 3 t). Da bi nabavka bila isplativa, trebalo bi povećati potrošnju sirovine. U tom slučaju treba se konsultovati s prodavcima i dati im mogućnost da povećaju prodaju tako što će mušterijama ponuditi dodatni popust.

U narednom broju nastavljamo priču o zalihama. Naučićete kako da proračunate potrebe za zalihama, zašto je važan popis i da li je brz obrt jedino bitan kod upravljanja zalihama.

# AUSTROTHERM

termoizolacija

Termoizolacija za profesionalce



# PREDSTAVLJAMO RADNJU SRBIJA



Tekst: Irina Maksimović

# Colonia Building System CBS

Sedište kompanije Colonia Building System (CBS) nalazi se u Vranju, u Ulici Sime Pogačarevića bb. Poslovni prostor sastoji se od stovarišta koje se prostire na 2.200 m<sup>2</sup>, prodajnog dela od 350 m<sup>2</sup> i dva magacina ukupne površine oko 600 m<sup>2</sup>.

CBS je osnovan 1990. godine, na početku kao predstavništvo kompanije Grmeč a. d. Beograd, a od 2000. do danas posluje kao privatna porodična firma. Trenutno ima 12 zaposlenih, od kojih polovina tu radi preko 15 godina, dvoje više od 10, a ostali u proseku između tri i pet godina.

– Kao i svaki početak, i naš je bio težak i u skladu sa specifičnostima i bremenom koje nosi svako krizno vreme. Ipak, mi smo uz čvrste porodične vrednosti uspeali da prevaziđemo sve poteškoće i održimo kompaniju do dan-danas. Od samog starta kompanija je težila ka postavljanju trendova u prodaji materijala za završne radove u građevinarstvu, tako da je razvoj

uvek bio u skladu s najnovijim standardima u gradnji, a najveći izazovi bili su u pripremi tržišta za novitete i sisteme gradnje drugačije od onih koji su u tom trenutku bili poznati. Dosta je vremena i energije trebalo utrošiti na ličnu edukaciju, kao i na edukaciju zaposlenih i najbližih poslovnih saradnika – kaže Aleksandar Anđelković, direktor CBS-a.



## Domaćinski odnosi

Poslovna partnerstva u CBS-u i danas sklapaju kao na samom početku – isključivo na temelju iskrenog i prijateljskog odnosa. Ovako Aleksandar opisuje način saradnje od koga kompanija ne odustaje sve ove godine:

– Prilikom izbora najbližih saradnika, bilo da su to dobavljači bilo kupci, uvek se vodimo principima domaćinskih odnosa, tradicije i poverenja koji su ključ za svaku relaciju kako u životu tako i u poslu. Takav način poslovanja vrlo često nam se obijao o glavu i donosio poteškoće u funkcionisanju, ali je bio i osnov svakog uspeha koji smo postigli u protekle 33 godine.

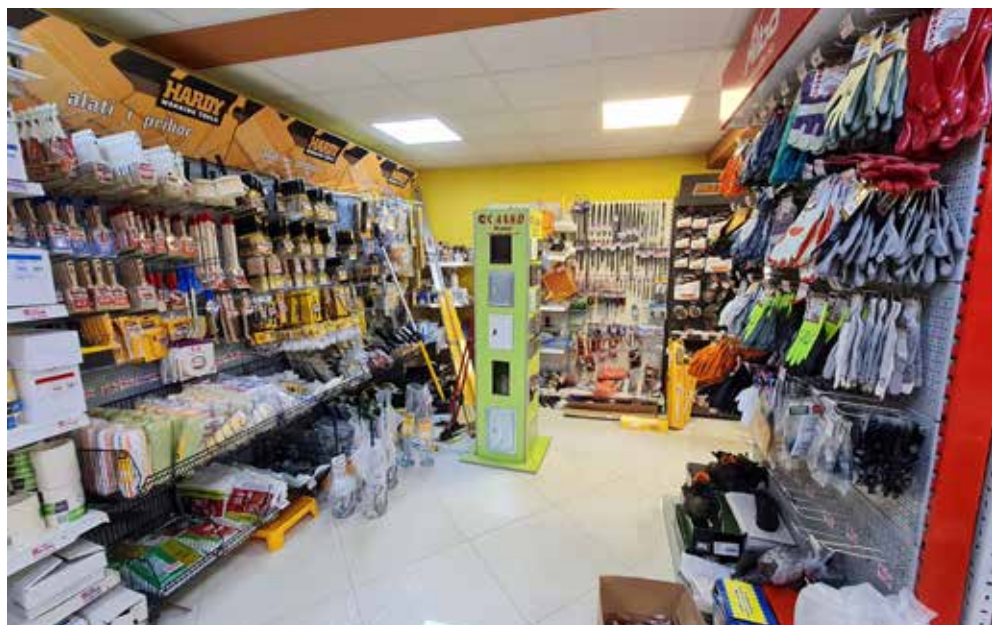
Tri ključne stvari održale su kompaniju tokom dosadašnjih kriza, a to su, prema rečima Aleksandra Anđelkovića, rad, znanje i porodica.

– Redosled ta tri ključna faktora nije uvek takav, ali njihova sinergija jeste ono čemu možemo da zahvalimo do sada. Više rada i angažovanja može se očekivati od svakog pojedinca u organizaciji, koji treba da pokaže inicijativu za sticanje novih znanja, a dobri porodični odnosi jesu ono od čega sve počinje.

## Usvajanje znanja

Kompanija CBS je pre skoro osam godina postala suvlasnik u jednoj grupaciji koja posluje na tržištu Srbije sa preko 90 zaposlenih. Ipak, posle šest i po godina ostvarivanja odličnih rezultata, izdvojili su svoju kompaniju iz velikog sistema i vratili se na staze stare slave.

– Funkcionisanje u velikom sistemu omogućilo nam je sagledavanje poslovanja s druge strane odnosa kupac–dobavljač i pokazalo sve nedostatke velikih organizacija. Ono što smo mi kao kompanija iskoristili bilo je usvajanje novih znanja i sticanje dodatnog iskustva koje nam omogućava bolje i kvalitetnije od-





lučivanje, efikasniji rad i bolju komunikaciju, podelu odgovornosti prema pozicijama i smanjenje troškova, a samim tim i bolje poslovanje i veće benefite za zaposlene i vlasnike. Prosečno povećanje prometa koje smo ostvarivali u prethodnim godinama iznosilo je 15-20 odsto godišnje i pratilo je povećanje razlike u ceni za dva-tri odsto u proseku – ističe Anđelković.

## Asortiman

Asortiman od blizu 8.000 artikala čine proizvodi vodećih brendova specijalizovanih za materijale za završne radove u građevinarstvu, kao što su Sika, Austrotherm, Knauf Insulation, Izolirka (termoizolacija i hidroizolacija), Knauf, Ytong, AMF (suva gradnja), JUB, Helios, Maxima (unutrašnji i fasadni materijali), Tarkett (podovi), Supporta (sobna vrata), Velux (krovni prozori), Mitol, Duga, Chromoden, Ceresit (lepkovi, boje i lakovi)...

## Odnos poverenja

– Princip koji negujemo od prvog dana je uzajamno poverenje. Iz toga proizlazi i naš slogan koji se nakon uspešne 33 godine poslovanja sam nameće, a to je Gradimo vaše poverenje od 1990. Kupci imaju poverenja u naše znanje, naša rešenja, materijale i našu podršku. Dobavljači imaju poverenja u naš način rada i funkcionisanje našeg sistema. Mi imamo poverenja u naše zaposlene. Naše porodice imaju poverenja u nas. Iz toga se rađa jedan prijateljski odnos prema poslu i sistemu u kojem ne samo što radimo ono što volimo već i volimo ono što radimo – naglašava Aleksandar.

Kupci se u CBS vraćaju zbog toga što im u toj radnji nude sigurnost i omogućavaju da se prilikom kupovine osećaju prijatno. Dugogodišnje znanje i iskustvo zaposlenih garantuje im da će njihov problem biti rešen, jer su oni uvek spremni da svoje kupce saslušaju i da im ponude odgovarajuće rešenje. Kako kažu, za njih ne postoje mali i veliki kupci. Svako je bitan, jer su kupci ti koji im daju platu – i to je ono što ih izdvaja od konkurencije i čini posebnim.

## Proširenje asortimana i gradnja

Svoje planove CBS usklađuje s tržištem, pa će tako u ovoj godini asortiman dodatno proširiti većom i kvalitetnijom ponudom keramičkih pločica, laminata i parketa, kao i specifičnih sistemskih rešenja za primenu u industriji. Srednjoročni planovi tiču se većeg angažovanja u građevinarstvu, u vidu sopstvenih projekata gradnje stambeno-poslovnih objekata. Dugoročni planovi odnose se na ulaganja u dodatne poslovne modele i različite projekte u oblastima obnovljivih izvora energije, prehrambene industrije, berzanskog poslovanja i sl.



Ekološka boja visokog kvaliteta, bez mirisa!

Idealna za dečje sobe!

Ekološki emajl lak vrhunskog kvaliteta, na vodenoj bazi!



Lakovi za parket...

Zaštita za ceo život!



“ER-LAC” G.D. KOUTLIS A.B.E.E. FABRIKA BOJA I LAKOVA

FABRIKA : 34. km Auto puta Atina - Lamia (Raskrsnica Oropos – Markopoulo ) 190 11 POLIDENDRI ATTIKIS Tel. + 30 22950 22 146 Fax + 30 22950 22 124

E-mail: [exports@erlac.gr](mailto:exports@erlac.gr) [www.erlac.gr](http://www.erlac.gr)

# PREDSTAVLJAMO RADNJU CRNA GORA



tekst: Irina Maksimović

# NIK BOJE

## Nikšić

Na izuzetno atraktivnoj i pristupačnoj lokaciji, na Bulevaru Vuka Mićunovića, preko puta Opšte bolnice u Nikšiću, nalazi se prodajni objekat firme NIK boje.

Firma je osnovana 2018. godine. Na samom početku imala je dvoje zaposlenih, a danas ih je ukupno petoro.

– Kao i svaki početak, i naš je sa sobom nosio veliki rizik. Obim posla se iz godine u godinu povećavao, uz sve izazove koje je to povećanje pred nas postavljalo. S vremenom se povećavao i broj firmi koje su želele da sklope ugovore s nama kako bi blagovremeno i pod najpovoljnijim uslovima dobile željene proizvode – kaže Duško Nikolić, vlasnik firme Nik boje.

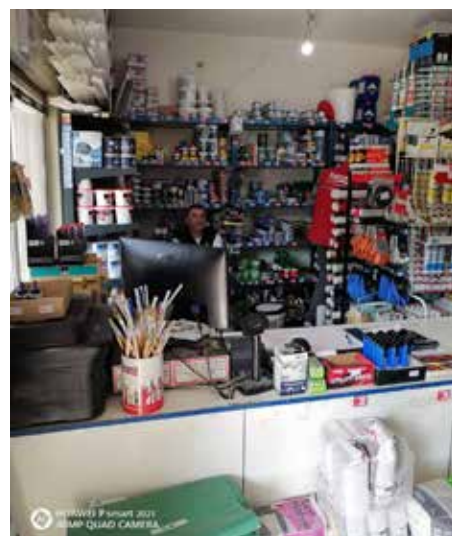
Budući da je počela da radi neposredno pred izbijanje pandemije koronavirusa, posle čega je usledila i svetska kriza, i ova firma bori se s velikim teškoćama koje su zadesile i ostale privrednike u Crnoj Gori.



## Zadovoljna mušterija

– Osnovno pravilo u našoj firmi je „zadovoljna mušterija”. Stoga, čak i ako se desi da trenutno nemamo neki artikal, uvek smo tu da kupcu pomognemo stručnim savetima i tačnim informacijama kako bi u najkraćem roku dobio traženi proizvod – kaže Duško Nikolić.

Usled povećanog obima posla i proširenja asortimana, kapacitet prodajnog objekta već je postao premali, pa se u firmi spremaju za promene. Novi, veći magacinski prostor bio bi idealno rešenje, tako da i planove prave u skladu s tim.



– Osim toga, još jedan od velikih problema jeste i naplata potraživanja. Lista dužnika sve je veća i veća, pa to dovodi u pitanje i našu likvidnost – naglašava Nikolić.

## Asortiman

U prodajnom objektu postoji širok asortiman proizvoda svih renomiranih brendova koji se bave proizvodnjom građevinskog materijala, kao i boja za unutrašnju i spoljnu upotrebu od Maxime, JUB-a, Bekamenta, Ceresita, Sike, Zorkaluxa...

# Neobične ideje za kupatilo

## PRETVORITE SVOJE KUPATILO U ZABAVNU PROSTORIJU

Jednostavna i konvencionalna kupatila postaju stvar prošlosti i ustupaju mesto onima koja su neobična, zabavna, neočekivana i nekonvencionalna.

Kupatila imaju potencijal da budu ogledalo vaše ličnosti i pokažu vašu zabavnu stranu, umesto da predstavljaju samo mirna utočišta koja smo navikli da stvaramo i u kojima uživamo.

Evo naših omiljenih ideja za kupatilo koje će vas, nadamo se, nadahnuti da svojim gostima pružite nešto čemu će se diviti kada sledeći put dođu u posetu



### PLAFONI OBLEPLJENI TAPETIMA

Kada težite neobičnosti, ništa nije zabranjeno. Postavljanje tapeta na plafon kupatila jednostavan je način da izazovete osećaj ushićenja. Koristite hrabar i zanimljiv dizajn i tako omogućite kupatilu da ostavi utisak kojem ste težili.

Naši favoriti su neobične i zabavne pozadinske slike Midnight Tropic, raskošne i zamršene pozadine sa svrakom i raspoložene i mistične Hula Sviril Noir pozadine.

### RUŽIČASTA

Postoji nekoliko boja koje se ne očekuju u dekoraciji kupatila, a jedna od njih je i ružičasta! Ta zabavna, živahna boja sigurno će izmamiti osmeh.



Naša nijansa Fuschia Pink Robin Paint je savršena, ali i svetla i pikantna nijansa kao što je Raspberri Ripple Paint savršeno će se uklopiti u ružičasti cilj. Ako su tapeti više u vašem stilu, ne tražite dalje od naših Jardin Magenta tapeta s magenta pozadinom i dizajniranim uzorkom. One će sigurno napraviti efekat kakav želite.

## MURAL

Murali mogu da stvore iluziju drugačijeg sveta kada uđete u prostoriju.

Savršeni jedinstveni mural bio bi naš ponoćni mural po meri, s klasičnim bojama i cvetnim i geometrijskim dizajnom, koji će sigurno ostaviti lep utisak.

Mural grada Vestminstera izrađuje se po meri, a odštampan je u modernom monohromatskom stilu. To je idealan zidni mural koji vas stavlja u centar ponoćnog gradskog okruženja.

Naš Fantasi Floral Tvilight Mural, koji se takođe pravi po meri, ostaviće utisak cvetnog utočišta i stvoriti ekscentrično kupatilo vaših snova.

## NEOČEKIVANE KOMBINACIJE BOJA

Jednostavan način za stvaranje neobične atmosfere u kupatilu jesu neočekivane kombinacije boja. Jedna od naših omiljenih uključuje prelepu zlatnu platnenu zidnu umetnost s ručno oslikanim uramljenim platnom u obliku orijentalnog cveta, u kombinaciji s prekrasnim tamnozelenim zidovima (i plafonom, ako se osećate hrabro!). Naša Eva boja ima bogat ton i savršena je kao kontrast metalnim tonovima.

Jedinstven utisak ostavilo bi i elegantno platno uokvireno Blissful Blue Tropics i upareno s jarkožutom, kao što je naša topla i privlačna Toscan Sunshine Paint.



Osim toga, za jedinstveno i ekscentrično kupatilo preporučujemo i Tropical Neon Love Vall Art, posebno kada je uparen sa smelom i prelepom narandžastom nijansom kao što je Arancia Paint.

## ROYALCORE

Royalcore je trend dekoracije koji se širi društvenim mrežama od prošle godine, pa se pitamo zašto bi vaše kupatilo propustilo taj trend.

Razmislite o Bridgertonu, pomislite na pozlaćeni glamur, na zlato, bisere i pastele.

Nudimo vam savršene opcije za Royalcore kupatilo, koje obavezno treba da ukasite kitnjastim ogledalima, metalnim ukrasima i možda svilenim ogrtačem! Naše kultne pozadine Desire Rose Gold & Mink savršeno se



uklapaju u estetiku preliivanja i imaju prigušene tonove, što vam omogućava da kreirate jedinstvenu šemu boja. Bogata opcija je naš starinski lila tapet koji ima ne samo prelep jorgovan ton već i metalik završnu obradu, i skoro kao da je dizajniran posebno za royalcore trend.

## DŽUNGLA

Mnogi savremeni trendovi u dizajnu enterijera nastoje da zamaglate granicu između unutrašnjosti i spoljašnjosti. Međutim, zašto vi ne biste otišli korak dalje i pretvorili svoje kupatilo u oazu džungle?

Koristite jednu od naših pozadina s temom džungle da biste svom kupatilu dali jedinstven izgled. Mi posebno volimo zelenu pozadinu Jungle Mood i pozadinu Daintree Palm Blush.

Ako više volite zidni mural, Botanique Jungle Dawn Mural, koji se izrađuje po meri, svakako je idealan. Obavezno uparite svoj izbor s puno lišća i paprati da biste upotpunili izgled.

Veliki izbor tapeta Graham&Brown možete pronaći u prodavnicama Roma Company.





# Drvo, zauvek mlado



Potpuna zaštita drveta.



# Novi šarm starog nameštaja

**Restauracija nameštaja pruža mogućnost da se stari komadi obnove, ožive i nastave da se koriste. Kombinacija očuvanja nasleđa, estetike i kreativnosti čini je popularnom među ljubiteljima dizajna enterijera i nameštaja**

Restauracija nameštaja igra važnu ulogu u dizajnu enterijera na nekoliko načina.

**Očuvanje autentičnosti.** Restaurirani komadi nameštaja dodaju autentičnost i šarm prostoru. Oni mogu da predstavljaju deo prošlosti i da pruže jedinstvenu dimenziju enterijeru. Restaurirani antikviteti sa istorijskom vrednošću mogu da budu centralni elementi koji unose karakter i originalnost u prostor.

**Stvaranje kontrasta.** Restaurirani komadi nameštaja često se koriste kao kontrast modernim ili minimalističkim detaljima enterijera. Oni mogu da dodaju toplinu, teksturu i bogatstvo ambijentu stvarajući vizuelni kontrast i uravnotežujući izgled prostora.

**Personalizacija prostora.** Možete da izaberete komade nameštaja koji odražavaju vaš stil i ukus, a da ih zatim restaurirate prema sopstvenim željama i zamislima. Možete eksperimentisati sa bojama, završnim obradama i detaljima kako biste stvorili unikate koji predstavljaju vašu ličnost i stvaraju jedinstvenu atmosferu u prostoru.

**Održivost.** Integracija restauriranih komada nameštaja umesto kupovine novih smanjuje potrošnju resursa i količinu otpada. Restauracija je ekološki izbor jer pomaže produženju životnog veka postojećeg nameštaja i smanjuje negativan uticaj na životnu sredinu.

**Kvalitet u fokusu.** Restauracija nameštaja često uključuje rad na komadima koji su izrađeni od visokokvalitetnih materijala. Takvi komadi u enterijeru naglašavaju trajnost, funkcionalnost i estetiku. Restaurirani nameštaj može da bude dugotrajan i prostoru pruža visok nivo estetike i kvaliteta.

Restauracija je veoma važna u dizajnu enterijera jer doprinosi autentičnosti, održivosti i kvalitetu prostora. Restauriranim komadima nameštaja ambijentu se dodaje posebna, nezamenljiva dimenzija.

Kompletan materijal za obnovu starog nameštaja možete pronaći u Rominim radnjama.



# NEOSTIK

SINCE 1960

# PUR PENA UNIVERZAL

PRAVI  
IZBOR

**Neostik PUR PENA UNIVERZAL** omogućuje brojne aplikacije u građevini i elektroinstalacijama, kod zapunjavanja cevi i ostalih materijala. Posebna formulacija omogućuje dobro prijanjanje na brojne premaze. Napravljena je od visokokvalitetnih sirovina i dodataka koji omogućuju optimalnu zvučnu i toplotnu izolaciju. Kvalitetan ventil omogućuje maksimalan izlaz pene. Stvrdnjava pomoću vazdušne vlage. Ne prijanja na polietilen, silikon i PTFE.

**Odlično prijanjanje na:** drvo, beton, ciglu i plinobeton, metale, aluminijum, kamen i plastiku.



# CAVALLI I FERRE u Romanim radnjama



Emiliana Parati je italijanska kompanija poznata po svojim luksuznim, visokokvalitetnim tapetima koje proizvodi u skladu s najvišim standardima industrije.





Emiliana Parati uspostavila je saradnju s nekim od najprestižnijih italijanskih modnih brendova kao što su Roberto Cavalli, Gianfranco Ferre i Blumarine. Ta saradnja dovela je do stvaranja predivnih kolekcija tapeta koje predstavljaju savršenu kombinaciju visoke mode i umetnosti. Njihovi tapeti su prava umetnička dela koja će svakako privući pažnju i uneti eleganciju i stil u svaki prostor.

Kolekcija Roberto Cavalli by Emiliana Parati sadrži širok spektar prelepih dezena koje karakterišu živopisni detalji, zlatne i srebrne niti, kao i teksture inspirisane prirodom, divljim životinjama i cvetnim motivima. Tapeti su raskošni i elegantni, urađeni u prepoznatljivom Cavalli stilu koji odiše luksuzom i glamurom. Izrađeni su od najfinijih materijala koji se odlikuju bogatim i izražajnim bojama i teksturama.



Gianfranco Ferre je poznati modni brend čiju kolekciju tapeta odlikuje moderni i inovativni dizajn. Tapeti iz te kolekcije inspirisani su arhitekturom, geometrijskim oblicima, damask dezenima i floralnim motivima. Proizvode se od kvalitetnog papira i vinila, s dodatkom prefinjenih detalja poput zlatnih, srebrnih i bisernih niti.

Blumarine je italijanski modni brend poznat po svom ženstvenom i romantičnom dizajnu. Blumarine Home kolekciju tapeta karakterišu delikatni cvetni motivi, nežni pastelni tonovi i predivni detalji od čipke i svile. Ti tapeti stvoreni su da unesu eleganciju i romantiku u prostorije, a istovremeno odišu sofisticiranim italijanskim stilom.

*Milena Lazić*



*Tekst: Irina Maksimović*

# KUDA I KAKO NAJJEFTINIJE PUTOVATI KAMPEROM

Kampovanje u „kući na točkovima“ sigurno je pravi izbor za sve one koji žele da se propisno odmore, da im stopala što više budu na zemlji, a što dalje od asfalta i turističkih gužvi. Provesti odmor u kupaćem kostimu od jutra do sumraka, bez jurnjave kolima u potrazi za plažom, nošenja tovara od peškira, prostirki, suncobrana i dečjih igračaka... idealno je rešenje za pravo opuštanje

Mnogi pamte svoja letovanja s roditeljima u šatorima, Brako ili Adrijinim i Šipadovim prikolicama, s društvom po ceo dan. Danas je taj način letovanja ponovo postao prilično popularan i kod nas, ali se sve češće putuje kamperom. Nećemo se baviti cenama kampera jer nisu nimalo povoljne, a i nije neophodno da vi budete vlasnik pošto su troškovi održavanja prilično veliki. Zbog toga je mnogo jednostavnije iznajmiti vozilo na onoliko dana koliko planirate da provedete na putu za svoj godišnji odmor.

## NAJPOPULARNIJE DESTINACIJE

Kada je u pitanju odlazak na more, naši sugrađani najčešće biraju Crnu Goru i Grčku. Te dve zemlje odlične su za sve one koji žele da obiđu što više lepih predela. Sloboda bez opterećenja i unapred rezervisanog smeštaja. A kako to izgleda? Pa, evo ovako. U Crnoj Gori, kao i u Grčkoj, divlje kampovanje nije dozvoljeno i ukoliko vas policija pronađe, možete platiti kaznu. Ipak, postoje neka zabačena mesta, daleko od turističkih varošica i plaža gde će meštani „zažmuriti“ kad vas vide. Naravno, u takvim mestima poželjno je da kupujete kod lokalnog stanovništva, budete tihi, diskretni i skoro neprimetni.

Ipak, kamper ne može dugo bez struje i vode, te je za one hrabrije možda najbolje rešenje da provedu nekoliko dana u divljini i nekoliko dana u nekom od kampova, u odgovarajućoj kombinaciji. A ko se reši da ostane u kampu, izbor je veliki. Kampovanje u Grčkoj ima veoma dugu tradiciju, čak preko 60 godina, pa će svako pronaći ono što mu najviše odgovara, a opremljenost većine kampova veoma je dobra. Savremeni tip kam-

pova u Crnoj Gori je u povelju i ta zemlja polako postaje privlačna za ovaj vid odmora.

Ukoliko želite da iznajmite kamper, sad već postoji nekoliko firmi i udruženja koja se time bave, poput Camping centra Beograd, BM transporta, Logomotive... Pre potpisivanja ugovora, pažljivo ga pročitajte, jer postoji niz stvari na koje morate obratiti pažnju, a koje se tiču troškova, osiguranja, bezbednosti, kao i saveta kako da se odgovorno ponašate prema prirodi.

## CENA NAJMA KAMPERA

Cena najma kampera je na dnevnoj bazi i njom je uglavnom obuhvaćena određena kilometraža. Kamperi obično imaju četiri kreveta, ali postoje i oni sa šest. Minimalan broj dana za najam varira, ali nije manji od tri-četiri dana van sezone ili sedam u sezoni. Popusti se poslednjih godina daju za najam u niskoj i srednjoj sezoni, ali ne i u visokoj, jer je interesovanje svake godine sve veće. Za ovogodišnju visoku sezonu, kod većine firmi svi kamperi su već iznajmljeni.

Cenom nisu obuhvaćene putarine, gorivo, smeštaj u kampovima, gas u bocama, oštećenja guma i sl. Kao potvrdu zakupa najpre morate dati akontaciju od oko 30%, a ostatak novca najkasnije 14 dana pre preuzimanja vozila. Depozit je skoro kod svih obavezan i iznosi oko 1.000 evra, pa ukoliko je sve s vozilom u redu po povratku, novac će vam biti vraćen. Osim toga, ne možete na svoju ruku produžiti najam, već morate unapred zvati najmodavca za dozvolu. Svakako, za detaljnije uslove ugovora morate se konsultovati s firmom koja izdaje kampere.

**Prosečna cena po danu letovanja u kampovima u Crnoj Gori i Grčkoj:**

***Najam kampera: 110 evra  
Kamp: za dvoje 34 evra;  
za dvoje odraslih + dvoje dece (3–10 godina) 42 evra + čišćenje kampera jednokratno 150 evra***

***10 dana za dve osobe:  
1.590 evra***

***10 dana za dvoje odraslih + dvoje dece:  
1.670 evra***

## CRNA GORA

Već znamo da naše komšije imaju predivnu prirodu s krajolicima od kojih zastaje dah. Stoga je idealno da, ako želite očima da upijete što više te lepote daleko od gužve, izaberete baš kamper. Onda i ne morate da žurite magistralom, da razmišljate o tome da li ćete preko Bosne ili pored Morače skratiti dug put, već možete i usput da predahnete i da u tim istim božanstvenim prizorima uživete malo duže. U Crnoj Gori kampovi su uglavnom na samoj obali mora ili u neposrednoj blizini. Većina je srednje veličine, s priključcima za vodu i struju, toaletima i tuševima.

U maslinjacima starim preko 300 godina u Buljaricama tokom cele godine radi Camping Maslina. Nalazi se na 200 metara od plaže i regionalnog puta, i blizu je Petrovca. MCM camping, odličan za porodice i mlade, smešten je na obali Ulcinjske rivijere, na plaži s plavom zastavicom, na samo sedam kilometara od Ulcinja, u hladovini zimzelenog drveća. Između Bara i Ulcinja u blizini plaže smešten

je nešto manji kamp Oliva Bar. Mali kamp Lara nalazi se na magistralnom putu Herceg Novi – Kotor, u lovorovoj šumi, na samoj obali Kotorskog zaliva, kao i kamp Zloković u Bijeloj.

## GRČKA

U ovoj zemlji sa tri strane uronjenoj u more, kampovanje je mnogo razvijenije, pa postoji i veliki broj kampova duž cele obale Jonskog i Egejskog mora. Cene su prilično različite, u zavisnosti od opremljenosti, a u sezoni su i do 30% više nego u vansezoni. Na veći broj dana možete dobiti popust.

Kazne za divlje kampovanje prilično su visoke, ali kao i u Crnoj Gori postoje neka zabita mesta ili zone u kojima se kamperima „gleda kroz prste“. Često se mogu videti kamperi koji jedno veče provedu na javnom parking u nekog priobalnog gradića, te se na taj način može malo uštedeti, obaviti nabavka i posetiti znamenito mesto u gradu, pa i neki restoran.

Na Halkidikiju, kao najpopularnijoj destinaciji, preporučujemo vam da ipak izaberete neki od mnoštva veoma dobro uređenih kampova, sa svim sadržajima neophodnim za spokojan, zabavan i prijatan odmor. Među njima su najpopularniji oni malo veći, bolje opremljeni, koji se nalaze u sopstvenim uvalama – plažama poput Thalatta Kalamitsi Village, blizu Toronija, koji je jedan od najbolje organizovanih kampova sa mnoštvom aktivnosti za mlade, decu i porodice. Nešto mirniji ambijent imaju Platanisi i Armenistis u blizini Sartija, Akti Oneirou, kao i sa zapadne strane na obodu Neos Marmarasa Camping Marmaras. Odatle prema Toroniju, u šumovitom predelu udaljenom desetak kilometara, u uvali s tirkiznoplavim morem, nalazi se odlično opremljen, čist i za porodice sa decom idealan Camping Stavros. Za one koji traže potpuni mir savršen je kamp Areti. Od jednog pogleda na



### CENA NAJMA KAMPERA

Niska sezona (1. novembar – 31. mart)	Srednja sezona (1. april – 31. maj) (1–31. oktobar)	Visoka sezona (1. jun – 30. septembar)
70–120 evra po danu	85–130 evra po danu	100–140 evra po danu
Za čišćenje, pranje i sl. doplaćuje se 100–150 evra jednokratno. Depozit je 1.000 evra.		

njegovu plažu sigurno će vam zastati dah i shvatićete zašto je toliko skupo boraviti u njemu, kao i zbog čega je proglašen za jedan od deset najlepših kampova (plaža) na svetu. Na Kasandri ima nešto manje kampova nego na Sitoniji, a među najlepšima su svakako Blue Dream Camping, koji deli uvalu s luksuznim kompleksom Sani, gde je kretanje otvorenog tipa, te je idealan za porodicu sa decom svih uzrasta. Ouzouni Beach kod Mudanijea i Paliouri Camping na samom jugu jesu mirnija varijanta.

U predelu ispod Olimpa, u Neos Pantaleimonasu, nalazi se nekoliko kampova pretežno zauzetih stacionarnim prikolicama grčkih porodica

tokom cele sezone, ali se može pronaći lepo mesto do plaže za kamper. Na oko 200 km od granice, prema Atini, na čarobnom Pilionu, u blizini Volosa i Kala Nere nalazi se izuzetno dobro organizovan kamp Sikia, mirno mesto u maslinjaku, s prelepim pogledom, pogodno za parove ili porodice sa malom decom.

Na obali Jonskog mora od Igumenice prema Pargi nalazi se niz mirnih kampova smeštenih u borovim šumama ili maslinjacima, a među njima su Elena's Beach, Sofas, Nissos, Corali. Ponuda kampova u Grčkoj je ogromna, a sve informacije možete dobiti na sajtovima camping.info ili campsaround.com.



# ZVEZDA

THE STAR IN YOUR HOME.

## Za projekat **U VELIKOM** stilu.



## VEŠTAČKO OSTRVO KAO IZVOR OBNOVLJIVE ENERGIJE

Danci su počeli da iskorišćavaju burnu snagu Severnog mora za dobijanje energije. Reč je o ostrvu koje se uklapa u plan zelene ekonomije u okviru koje 2050. godine Danska prestaje da crpi naftu i gas iz Severnog mora. To energetske ostrvo predstavlja nov način prikupljanja i distribucije zelene energije, a služiće kao čvorište u mreži od 10 okolnih priobalnih vetroelektrana i biće povezano s drugim zemljama. Prvo ostrvo Lynetteholm biće izgrađeno na obali u Kopenhagenu i služiće ujedno kao luka i kao zaštita od olujnih udara. Kapacitet u prvoj fazi biće 3 GW, uz planirano proširenje do 10 GW, i uključiće oko 200 vetroturbina koje će slati električnu energiju u čvorište. To je prvo veštačko ostrvo u istoriji čovečanstva koje će biti izgrađeno za snabdevanje nekoliko zemalja obnovljivom energijom. Projektanti smatraju da će na taj način energetske ostrvo Severnog mora imati ključnu ulogu u budućoj proizvodnji obnovljive energije.



## NAJSKUPLJI GRADOVI ZA GRADNJU NA SVETU

Prema najnovijem izveštaju Arcadis 2023 International Construction Costs (ICC), sa sedištem u Švajcarskoj, najskuplji grad na svetu za gradnju je Ženeva. Slede London, Njujork, San Francisko, Minhen, Ciri, Kopenhagen, Hongkong, Boston i Filadelfija. Poređenje Arcadis indeksa pokriva 100 velikih gradova na šest kontinenata i uključuje 20 različitih tipova zgrada, razvoj stambenog, poslovnog i javnog sektora, a zasnovano je na pregledu troškova izgradnje, tržišnih uslova i profesionalnom mišljenju globalnog tima stručnjaka. U izveštaju je naglašeno da su održive zgrade s primenom zelene premije na vrhunskim lokacijama sve traženije. S druge strane, najjeftiniji gradovi za gradnju su u Indiji, Vijetnamu, Južnoj Africi i Kini.



**Stopkondenz**

# Vaši saveznici protiv vlage i buđi



Milana Rešetara 11  
Beograd, Zemun  
(011) 222 4020  
[www.roma.rs](http://www.roma.rs)

[stopkondenz.com](http://stopkondenz.com)



## Najbolje boje za školu

Kada se boje školske prostorije, najpre treba da se misli na funkcionalnost. Učenici treba da se u prostorijama škole osećaju prijatno, da se vizuelno što manje zamaraju i da ih boje ne iritiraju, da im se podstakne osećaj za disciplinu, red i čistoću. Zbog toga je veoma važno odabrati neki hladniji ton boje za prednji zid u učionici, u koji su upereni pogledi učenika. Najbolje je da to budu bledozeleni ili nebeskoplava. Stručnjaci preporučuju da zid na kome se nalaze prozori i od koga dopire svetlost bude u jarkim bojama koje odgovaraju bojama koje se nalaze u dvorištu ili onima koje vidimo u pozadini kroz prozor. Tako se ostvaruje uklapanje s bojama spolja na koje pada pogled. Za zadnji zid, prema kome su deca okrenuta leđima, preporučuje se neutralna bež boja.

Ulazni hol i hodnici u školi moraju da budu ofarbani toplim i živim bojama koje inspirišu, animiraju i podižu raspoloženje. Te boje treba da su svetle i da emituju svetlost – zasićena crvena, narandžasta, zelena, smeđa, bela...

**ER-LAC**

**LAK ZA PARKET**

VERNIS **A**

VERNIS **B**

**ER-LAC**

**ER-LAC**

**DISTRIBUTER**

**ROMA**  
boje • fasade • tapete

Milana Rešetara 11  
Zemun  
+381 11 222 4000  
www.roma.rs



## Glamurozna srebrna boja

Kao boja svetlosti i refleksije, srebrna ima žensku energiju, prozirna je, emocionalna i misteriozna. Deluje umirujuće, oslobađa i inspiriše za nove poduhvate. Srebro se povezuje s glamurom i sofisticiranošću. Srebrna boja veoma je popularna u savremenom dizajnu, a najčešće se koristi za detalje poput komoda, ramova ogledala, slika, lampi... U enterijeru se kombinuje sa sivom, pa i belom. Moderna je i sjajna, a ujedno privlačna i šik. Ima sličnu energiju kao i siva, ali ipak je vedrija i optimističnija.

# smirdex



SCAN FOR  
MORE

Originalni  
**ABRASOFT®**  
u **novom**  
**pakovanju!**



[www.smirdex.gr](http://www.smirdex.gr)



## Lekovitost zelenog bilja

Istraživanje koje je sprovedeno na državnom Univerzitetu u Vašingtonu, sugerisalo je ljudima koji trpe bolove da u prostorijama imaju što više zelenila. Naime, utvrdili su da oni koji su imali puno zelenih biljaka mogu da tolerišu više fizičkog bola od onih koji su u okruženju bez ikakvih biljaka. Otkrili su i da ljudi rade efikasnije kada u prostoriji vide biljke, kao i da se brže oporavljaju nakon operacije i koriste manje lekova ukoliko u prostoriji imaju pogled na zelenilo. Vizuelno izlaganje biljkama pomaže da se oporavimo od stresa u roku od pet minuta i povećava produktivnost za 12%.



## Neka zidovi mirišu

Dodavanjem mirisa Paint SCENTsations u boju prilikom krećenja, farbanja neutrališete neprijatne mirise i dodajete trajnu svežinu atmosferi.

U ponudi su mirisi: **ČISTO i SVEŽE, LIMUN, TROPSKI VETAR, VANILA**



**BEOGRAD, N. Beograd,** Bulevar M.Pupina 199A, 011/260-51-20; **Zemun,** Ugrinovačka 206, 011/261-51-61, 316-13-56; **Bežanija,** Vojvodanska 2, 011/627-60-64; **Vračar,** Maksima Gorkog 71, 011/344-71-71; **Voždovac,** Vojvode Stepe 26, 011/246-00-32; **Čukarica,** Lazarevački drum 21, 011/755-44-63; **Zvezdara,** Dimitrija Tucovića 107, 011/243-3357; **Dorćol,** Žorža Klemansoa 18a, 011/728-01-22; **N. Beograd,** Španskih boraca 3a, 060/222-40-10; **Banjica,** Paunova 12b, 011/398-45-65; **LOZNICA,** Vojvode Putnika bb, 015/88-94-43; **NIŠ,** Pantelejska br. 67, 018/421-27-92

[www.roma.rs](http://www.roma.rs)

# Vodeći proizvođač boja i lakova u Grčkoj

Visokokvalitetni ekološki proizvodi

Najbolji odnos kvaliteta i cene

EMULZIONA BOJA



EKOLOŠKA  
EMAJL BOJA



LAK ZA PARKET



  
**Vivechrom**  
let's colour

PROFESIONALNA  
ZAŠTITA DRVETA



BRZA, JEDNOSTAVNA  
I EFIKASNA ZAŠTITA METALA

  
**Dulux**

NOVI DOŽIVLJAJ BOJA





# PERMA WHITE

## EFIKASNA I DUGOTRAJNA ZAŠTITA OD BUĐI

Za razliku od običnih boja, **PERMA-WHITE®** stvara snažni, izdržljivi, vodoperivi završni sloj koji podnosi vlagu i odbija prljavštinu.

Izvrstan za upotrebu na svim unutrašnjim površinama.

Za stanove, podrum, pekare, mlekare, bolnice, hotele, bazene, proizvodne hale, magacine, objekte za proizvodnju prehrambenih proizvoda...

Idealno rešenje za sve prostorije sa viškom vlage poput kuhinja i kupatila.

- **PERMA-WHITE®** – je sam sebi podloga.
- Može se naneti na zidove ili plafone preko sledećih površina: maltera, glet mase, gipskartona, preko postojeće boje, metala, stakla, drveta...
- Prijanja i na glatke površine bez prethodnog hrapavljenja površine.
- Ima odličnu pokrivnu moć: 1 litar pokriva 5 m<sup>2</sup> zida u 2 sloja.

Nakon uklanjanja postojeće buđi, dva sloja **PERMA-WHITE®** će osigurati da bilo koji interijer izgleda čisto, svetlo i lepo godinama.



Milana Rešetara 11.  
Zemun  
Tel. 011/222-4000  
[www.roma.rs](http://www.roma.rs)



## Najskuplja boja na svetu

Kompanija Farrow&Ball ima nesumnjivo najskuplje farbe na svetu. Zašto su najskuplje? Zato što imaju manje vezivnih agenasa, manje vode i više pigmenta, koji doprinosi dubini i izražajnosti boje. Jedan galon (oko 4,5 litara) košta više od 110 evra. Farrow&Ball u ponudi ima manje nijansi nego neke druge komercijalnije kompanije, recimo samo 19 nijansi crvene, u poređenju sa 174 nijanse proizvođača Benjamin Moore. Ipak, najskuplja boja je ona koja sadrži lapis lazuli, prirodni ultramarin, redak kamen koji se koristi još od antičkog doba, a može se naći samo u planinama Avganistana i Irana. Njime je, recimo, oslikana Tutankamonova zlatna maska, a koristio ju je i Mikelandelo za Strašni sud na tavanici Sikstinske kapele.



## Škole samo uz sertifikat zelene gradnje

U Južnoj Koreji školske zgrade od sada će se graditi po novim pravilima uz obavezu da dobiju sertifikat zelene gradnje. Naime, svaka javna školska zgrada veća od 3.000 m<sup>2</sup> moraće da ispunjava zahteve tog sertifikata. Sertifikacija zelene gradnje uvedena je u Južnoj Koreji još 2002. godine da bi se smanjila potrošnja energije u zgradama, uštedeli resursi i promovisala arhitektura koja je u skladu s prirodom. Do sada je 20.920 zgrada dobilo sertifikat zelene gradnje. Prva energetski nezavisno održiva zgrada koja je izgrađena po svim tim standardima i u skladu s prirodnim okruženjem jeste Seoul Energy Dream Center – muzej i edukativni centar u glavnom gradu Južne Koreje. Sertifikacija podrazumeva sedam različitih oblasti, među kojima i korišćenje zemljišta, korišćenje energije, zagađenje životne sredine i uticaj zgrade na lokalno ekološko okruženje.



www.maximapaints.com

# SVE ZA VAŠU FASADU



BOJE I FASADE  
**MAXIMA**<sup>®</sup>



## OBEZBEDITE SVOJ **BESPLATAN** **PRIMERAK** ČASOPISA TON

Ukoliko želite redovno da dobijate časopis Ton, potrebno je samo da popunite formular i Ton će redovno stizati na vašu adresu. Besplatan primerak časopisa možete naručiti i SMS-om, slanjem poruke sa tekstom: ime, prezime, adresa i broj telefona, na broj 060/222-4056.

✂  
Ime, prezime i delatnost: .....

Adresa (adresa firme) i broj telefona: .....

Voleo bih da u časopisu Ton – energija boja čitam i o:

.....  
.....  
.....

**Čitko popunjenu porudžbenicu pošaljite na adresu:**

Roma Company

Milana Rešetara 11, Zemun

Tel./fax 011/222-4000

Časopis Ton možete da čitate i onlajn, na sajtu

[www.roma.rs](http://www.roma.rs)

MagPaint  
europe



## MAGNETNA BOJA

**MAGNETPAINT** pretvara svaki zid u 'magnetnu' površinu za magnete!

To nudi širok spektar neverovatnih mogućnosti za upotrebu magneta na gotovo svakoj površini.

Čak i na zakrivljenim površinama na kojima su oglasne table i panoi neprikladni, **MAGNETPAINT** omogućava kreativno korišćenje prostora na zidu.

**MAGNETPAINT** je lateks boja na vodenoj bazi sa nerđajućim česticama gvožđa i može se i prefarbati bez problema.

Magnetska snaga će zavistiti od broja nanetih slojeva i veličine i čvrstoće korišćenih magneta.

Širok spektar mogućih primena: kod kuće, u dečijim igraonicama, obdaništima, u kancelariji, u prodavnicama ili na sajmovima, u obrazovanju ili u zdravstvu....



## PIŠI - BRIŠI BOJA

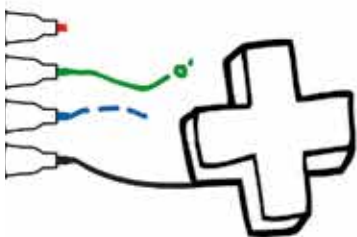
**SKETCHPAINT** pretvara gotovo svaku glatku površinu u površinu sa karakteristikama piši-briši table po kojoj se može pisati i brisati odgovarajućim markerima.

Na taj način je moguće napraviti velike prostore za pisanje i crtanje, čak i cele zidove u konferencijskim salama, kancelarijama, školama, dečijim sobama ....

Ako želite da površina bude ujedno i magnetna, tada prvo kao podlogu nanosimo **MAGNETPAINT**.

**SKETCHPAINT** je raspoloživ kao beli ili bezbojan premaz, oba u sjajnoj ili mat verziji.

Bez mirisa je i bez štetnih materija ( bez VOC-a )



## DODATNI ASORTIMAN



Uz magnetnu boju **MAGNETPAINT** i piši - briši boju **SKETCHPAINT** u ponudi je i veliki asortiman odgovarajućih izuzetno jakih ( neodimijumskih ) magneta u raznim oblicima , kao i markeri za pisanje po piši - briši površinama i sredstva za njihovo održavanje - čišćenje.



**ROMA**  
company  
Boje • Fasade • Tapete

Milana Rešetara 11  
Zemun  
Tel. 011/222-4000  
[www.roma.rs](http://www.roma.rs)

JUPOL



WELLBEING



**OMILJENE BOJE ZA ZDRAVO ŽIVOTNO OKRUŽENJE.**

## JUPOL Wellbeing

Vodite računa o ličnom zdravlju, životnoj okolini i kvalitetu života s aktivnim bojama JUPOL.

[jub.rs](http://jub.rs)



Boje menjaju dom